



## **SANITARIOS-HYPOO-CO S.A.**

OFICINA: Panamericana Sur Km. 1 ½ y Vivaldi  
Teléfonos: 593 (7) 238 6150 / 593 (7) 238 6148 Fax: 593 (7) 238 6149  
Cuenca - Ecuador

### **INFORME DE LABORES DEL EJERCICIO ECONOMICO 2010**

Señores Accionistas:

En concordancia con lo establecido en la Ley y en los Estatutos Sociales de la Compañía presento a consideración de ustedes el Informe de Labores correspondiente al Ejercicio Económico del año 2010, al mismo que adjunto los Informes del Comisario de la Compañía Econ. Ximena Galarza Cordero y de los Auditores Externos AENA Auditores & Consultores.

#### **1. ENTORNO ECONOMICO**

Durante el año 2010 similar a lo sucedido en el año 2009, uno de los ejes fundamentales del gobierno, ha sido la política fiscal y tributaria; destacando las diversas reformas tramitadas; siendo la última de estas modificaciones, la publicada en Registro Oficial No. 351, de diciembre de 2010 y que corresponde al Código Orgánico de la Producción, Comercio e Inversiones, mediante la cual se trata de incentivar la producción nacional y atraer inversiones extranjeras.

El Código Orgánico de la Producción, Comercio e Inversiones principalmente prevee: la reducción progresiva de tres puntos porcentuales en el impuesto a la renta; los beneficios para la apertura del capital social de las empresas a favor de sus trabajadores; las facilidades de pago en tributos al comercio exterior; la exoneración del impuesto a la salida de divisas para las operaciones de financiamiento externo; la exoneración del anticipo al impuesto a la renta por cinco años para toda inversión nueva y la reforma al cálculo del anticipo del impuesto a la renta.

Según cifras del Banco Central, la Balanza Comercial a diciembre de 2010 registró un déficit de USD -1,489.42 millones, valor que al ser comparado con el resultado comercial al mismo periodo del año 2009 presentó un aumento del déficit de 398.90%

Al tercer trimestre del 2010, el PIB tuvo un crecimiento de 1,6% siendo superior al 0.4% registrado a inicio del año.

La tasa de desempleo disminuyó de 7.9% del año 2009, al 6.1% durante el 2010.



## **SANITARIOS-HYPOO-CO S.A.**

OFICINA: Panamericana Sur Km. 1 ½ y Vivaldi  
Teléfonos: 593 (7) 238 6150 / 593 (7) 238 6148 Fax: 593 (7) 238 6149  
Cuenca – Ecuador

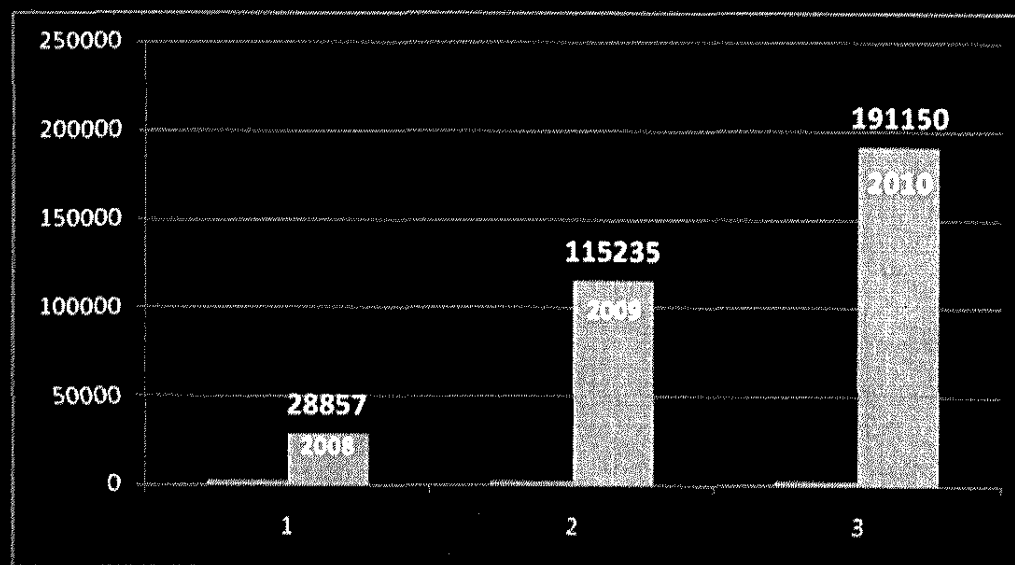
La inflación continuó mostrando una tendencia a la baja alcanzando el 3.33% para el año 2010, mientras que el año 2009 fue de 4.31%

## **2. CUMPLIMIENTO DE OBJETIVOS**

### **2.1. PRODUCCION**

En el año 2010 se ingresaron a bodega un total de 191.150 piezas que significa un incremento del 65.88% en relación al año 2009 en el cual se ingresaron 115.235 piezas.

<b>AÑO</b>	<b>2008</b>	<b>2009</b>	<b>INCREMENTO</b>	<b>2010</b>	<b>INCREMENTO</b>
<b>PIEZAS</b>	<b>28.857</b>	<b>115.235</b>	<b>299.33%</b>	<b>191.150</b>	<b>65.88%</b>

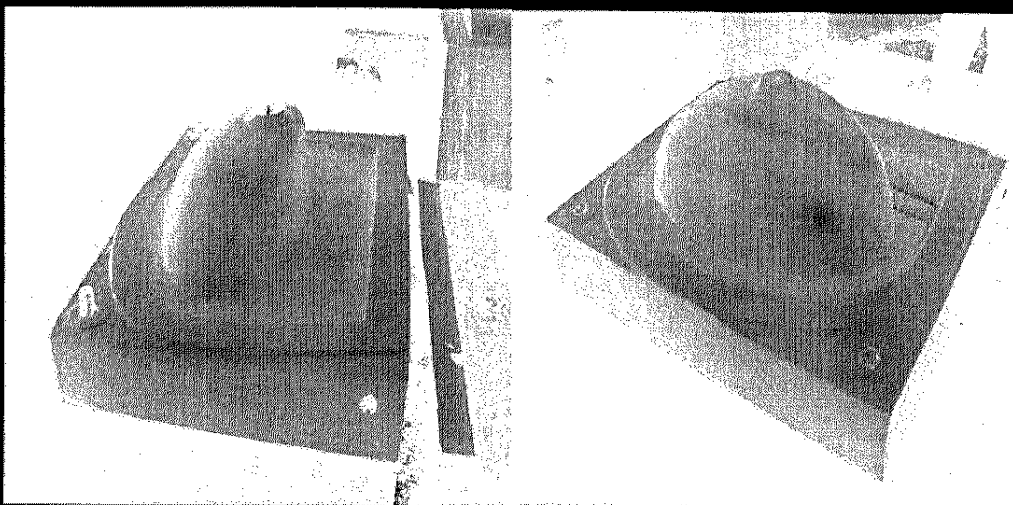
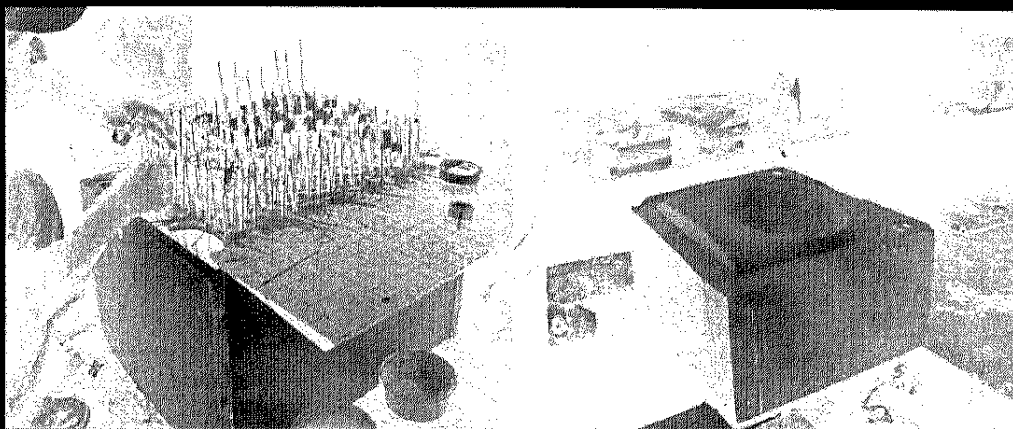




**SANITARIOS-HYPOO-CO S.A.**

OFICINA: Panamericana Sur Km. 1 ½ y Vivaldi  
Teléfonos: 593 (7) 238 6150 / 593 (7) 238 6148 Fax: 593 (7) 238 6149  
Cuenca - Ecuador

***Diseño, Matricería y Moldes.-***  
**FABRICACION DEL PRIMER MOLDE CON RESINA MICROPOROSA**



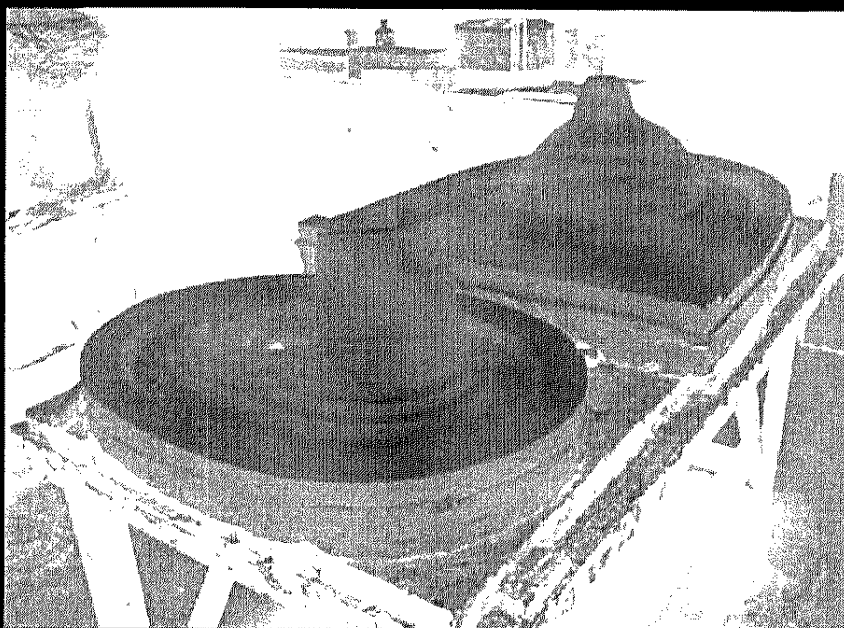
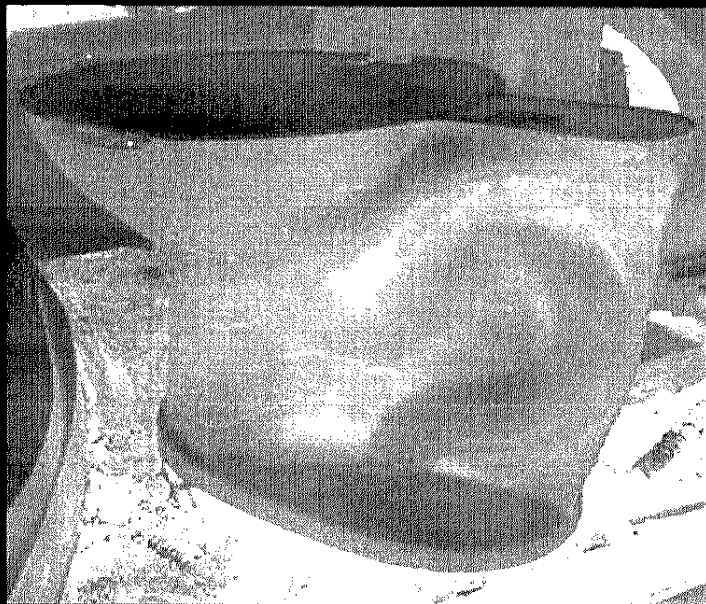
**- DESARROLLO FUNCIONAL DE ONE PIECE TURBO JET**



## SANITARIOS-HYPOO-CO S.A.

OFICINA: Panamericana Sur Km. 1 ½ y Vivaldi  
Teléfonos: 593 (7) 238 6150 / 593 (7) 238 6148 Fax: 593 (7) 238 6149  
Cuenca – Ecuador

---



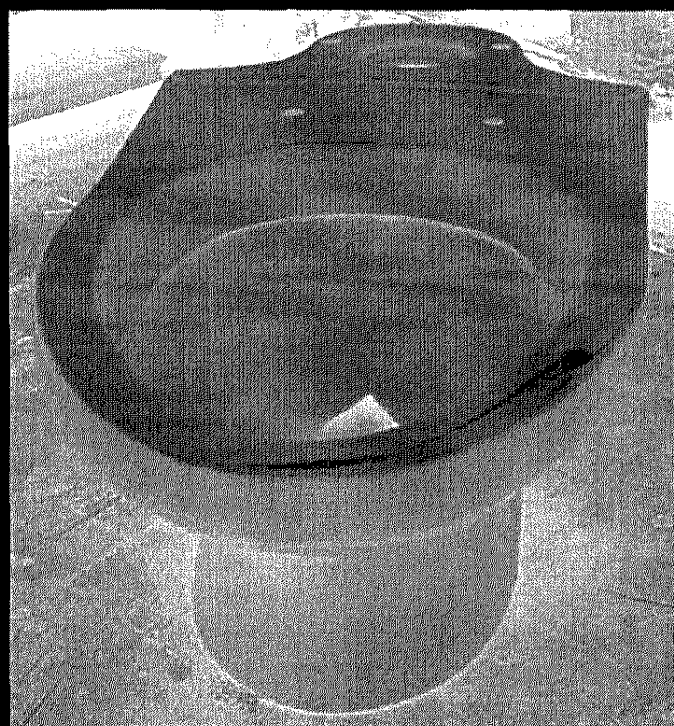


## **SANITARIOS-HYPOO-CO S.A.**

OFICINA: Panamericana Sur Km. 1 ½ y Vivaldi  
Teléfonos: 593 (7) 238 6150 / 593 (7) 238 6148 Fax: 593 (7) 238 6149  
Cuenca – Ecuador



### **- DESARROLLO DE TAZA CRONOS, ALBERECE**

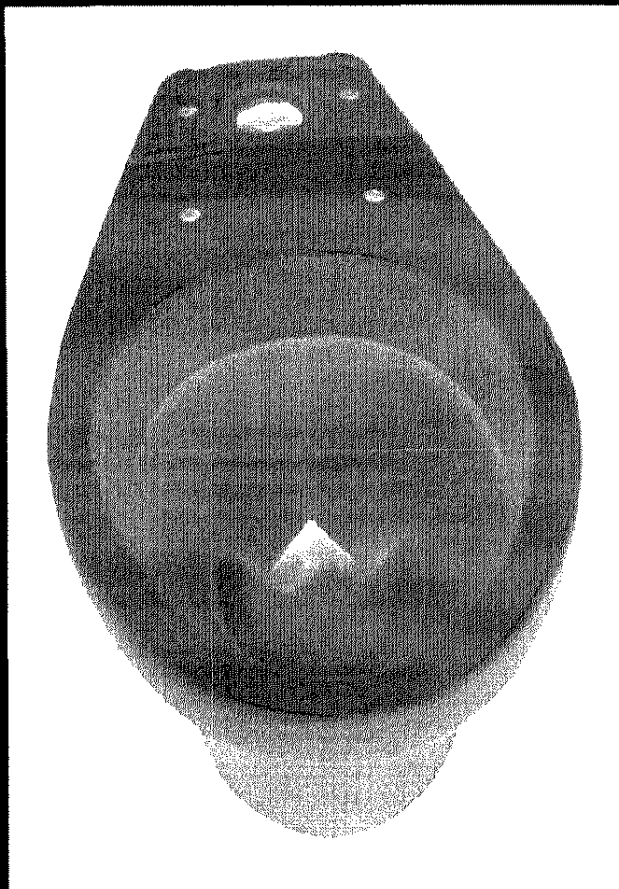




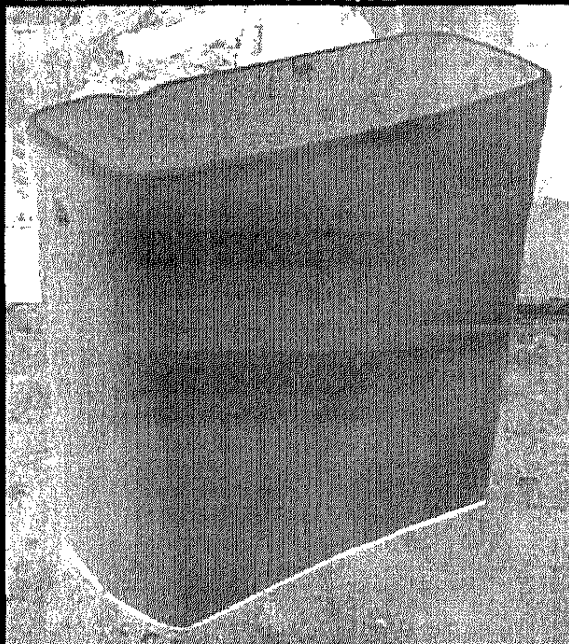
**SANITARIOS-HYPOO-CO S.A.**

OFICINA: Panamericana Sur Km. 1 ½ y Vivaldi

Teléfonos: 593 (7) 238 6150 / 593 (7) 238 6148 Fax: 593 (7) 238 6149  
Cuenca – Ecuador



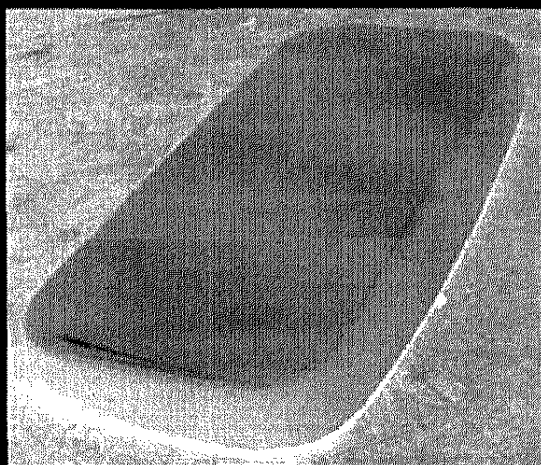
**- DESARROLLO DE TANQUES ALBERECE Y CRONOS**





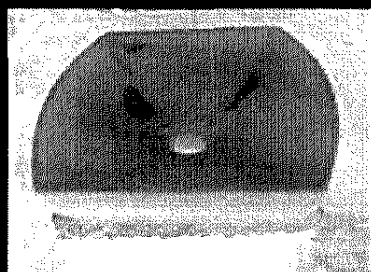
**SANITARIOS-HYPOO-CO S.A.**

OFICINA: Panamericana Sur Km. 1 ½ y Vivaldi  
Teléfonos: 593 (7) 238 6150 / 593 (7) 238 6148 Fax: 593 (7) 238 6149  
Cuenca - Ecuador

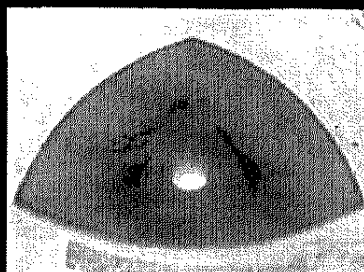


**- DESARROLLO DE LAVAMANOS VESSEL FONTE, FORLI, FAENZA, FIORINO,**

**LAVAMANOS VESSEL  
FAENZA FORLI**



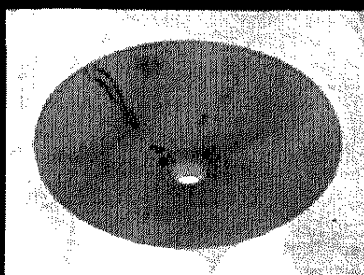
**LAVAMANOS VESSEL  
FAENZA**



**LAVAMANOS VESSEL  
FORINO**



**LAVAMANOS VESSEL  
FOGGIA**



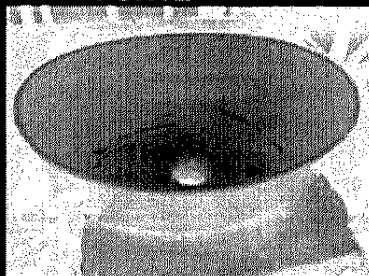




## **SANITARIOS-HYPOO-CO S.A.**

OFICINA: Panamericana Sur Km. 1 ½ y Vivaldi  
Teléfonos: 593 (7) 238 6150 / 593 (7) 238 6148 Fax: 593 (7) 238 6149  
Cuenca - Ecuador

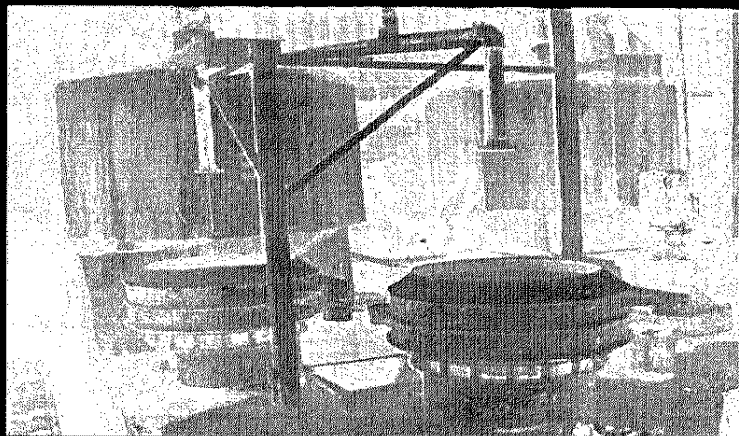
### **LAVAMANOS VESSEL FONTE**



### ***Preparación pasta.-***

**REDISEÑO DE TUBERIAS.**

**- INCORPORACION DE DOS TAMICES VIBRATORIOS.**



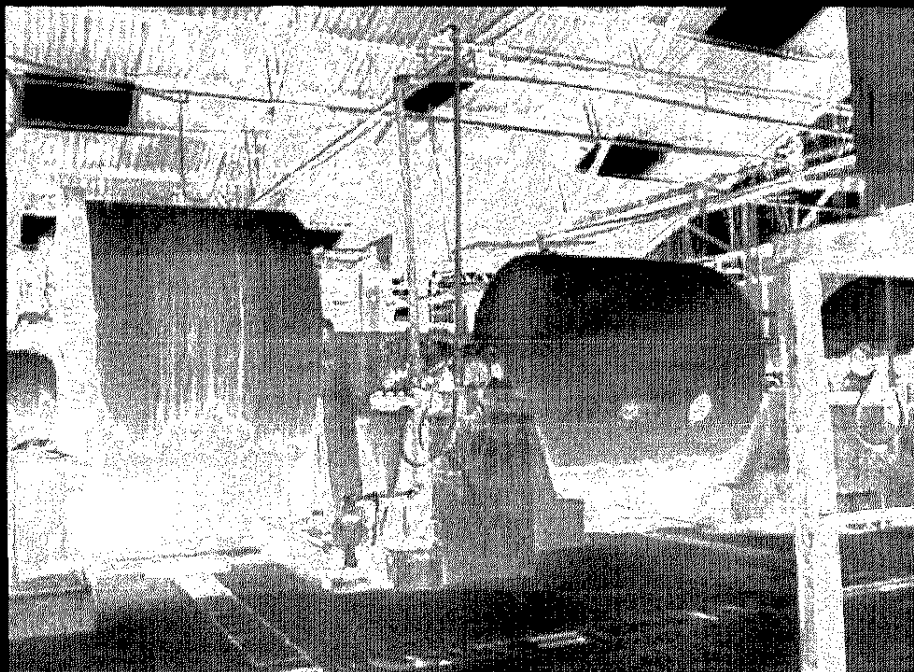
**- CAMBIO DE PROCESO EN LA FABRICACION DE PASTA A MOLIENDA VIA HUMEDA DE ARCABUCO Y PAZ NEGRO EN LA PRIMERA FASE**





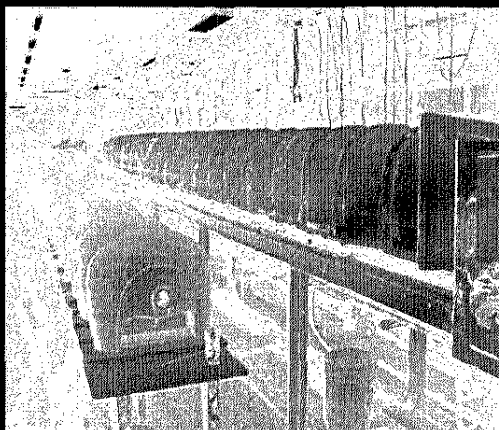
## **SANITARIOS-HYPOO-CO S.A.**

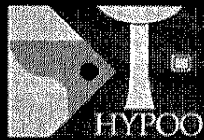
OFICINA: Panamericana Sur Km. 1 ½ y Vivaldi  
Teléfonos: 593 (7) 238 6150 / 593 (7) 238 6148 Fax: 593 (7) 238 6149  
Cuenca - Ecuador



### ***COLAJE.***

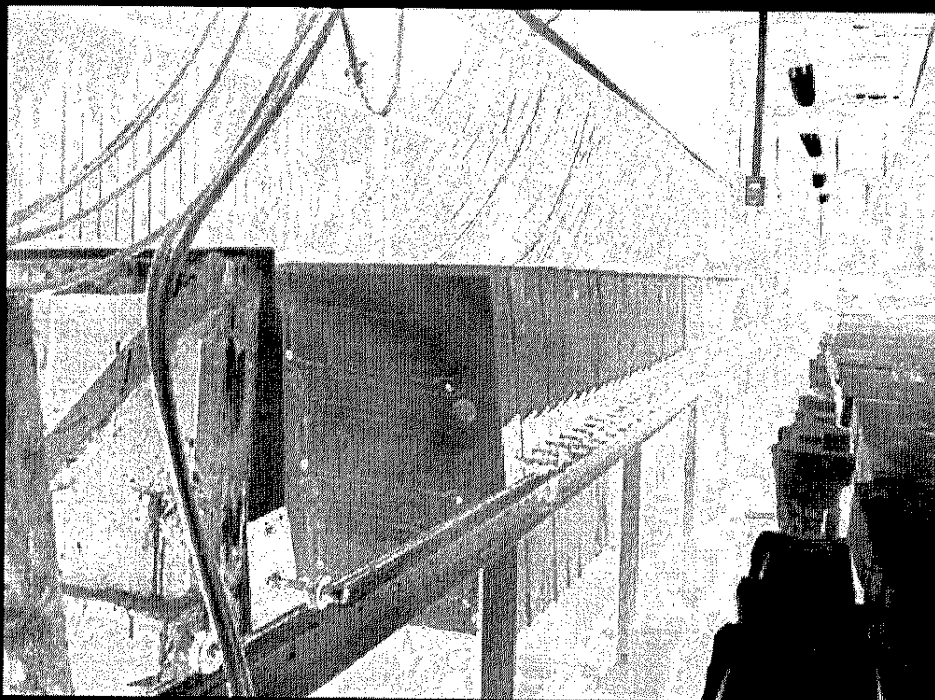
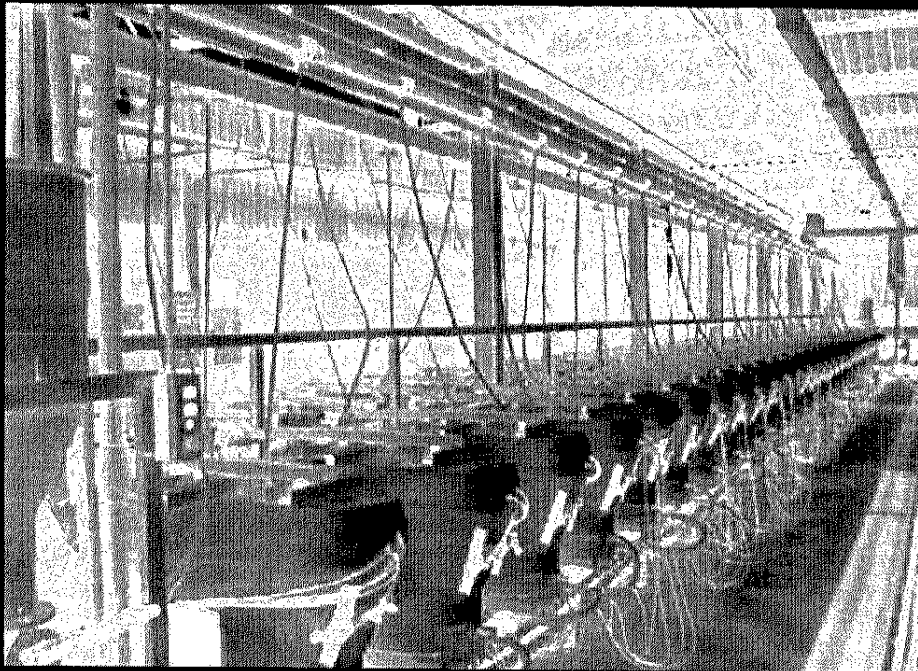
**- INCORPORACION PAULATINA DE MAQUINAS PARA SISTEMA DE AGUA CALIENTE**



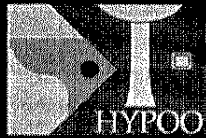


## **SANITARIOS-HYPOO-CO S.A.**

OFICINA: Panamericana Sur Km. 1 ½ y Vivaldi  
Teléfonos: 593 (7) 238 6150 / 593 (7) 238 6148 Fax: 593 (7) 238 6149  
Cuenca - Ecuador

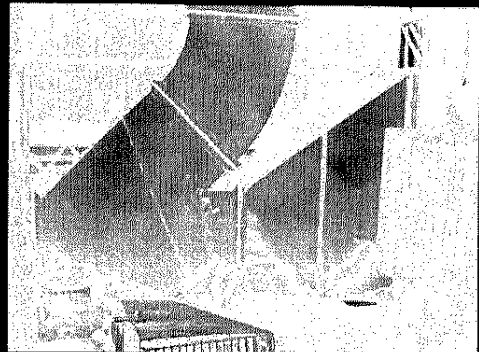
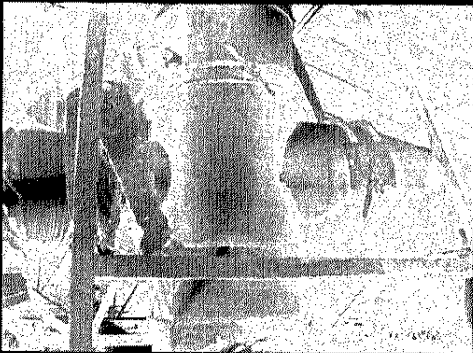
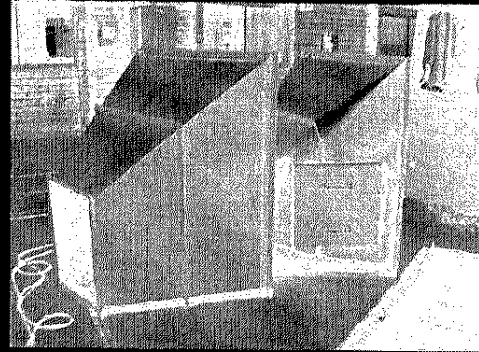
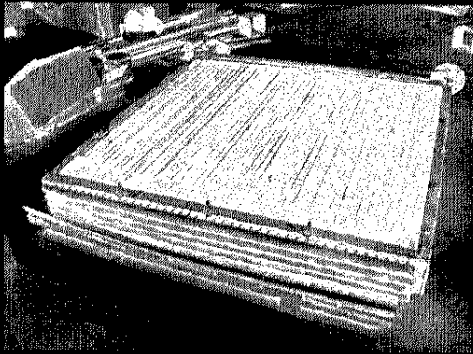


- REDISEÑO DEL ANILLO DE DISTRIBUCION DE PASTA
- RECUPERADOR DE CALOR PARA SISTEMA CENTRALIZADO AGUA CALIENTE



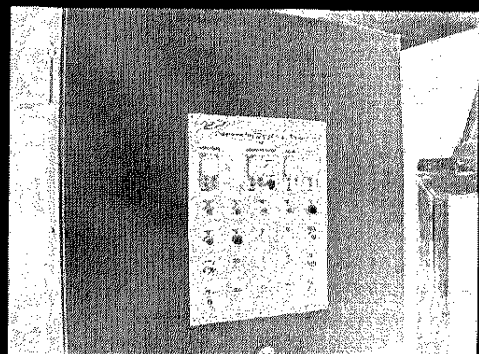
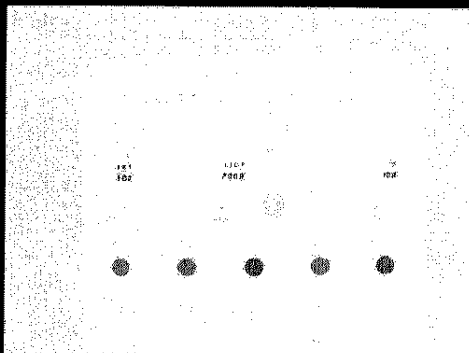
## SANITARIOS-HYPOO-CO S.A.

OFICINA: Panamericana Sur Km. 1 ½ y Vivaldi  
Teléfonos: 593 (7) 238 6150 / 593 (7) 238 6148 Fax: 593 (7) 238 6149  
Cuenca – Ecuador



### **SECADERO**

**- AUMENTO DE VELOCIDAD Y TEMPERATURA DEL SECADERO CONTINUO DE  
PIEZAS A 90°C**





## **SANITARIOS-HYPOO-CO S.A.**

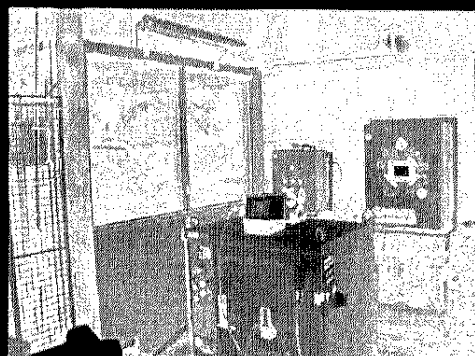
OFICINA: Panamericana Sur Km. 1 ½ y Vivaldi  
Teléfonos: 593 (7) 238 6150 / 593 (7) 238 6148 Fax: 593 (7) 238 6149  
Cuenca – Ecuador

### ***SECADERO***

- AUMENTO DE VELOCIDAD Y TEMPERATURA DEL SECADERO CONTINUO DE PIEZAS A 90°C

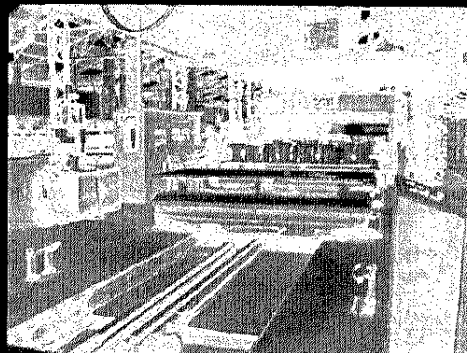
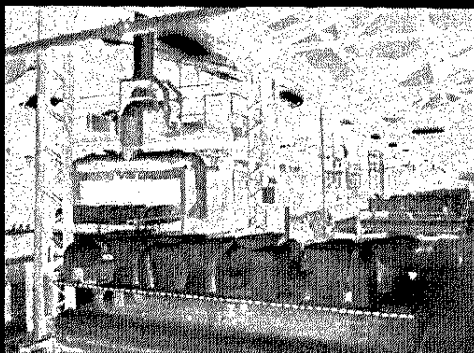
### ***ESMALTADO***

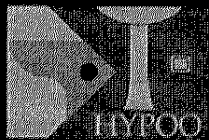
- ACTIVACION CONTINUA DEL ROBOT DE ESMALTADO 1 Y PROCESO PARA HABILITACION DEL ROBOT DE ESMALTADO 2



### ***HORNOS***

- DISMINUCION DEL CICLO DE QUEMA Y AUMENTO DE VELOCIDAD DE COCHES A 24 MINUTOS



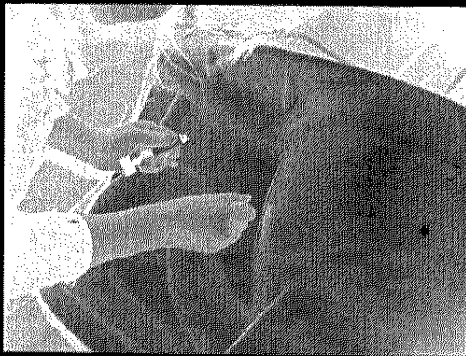


## SANITARIOS-HYPOO-CO S.A.

OFICINA: Panamericana Sur Km. 1 ½ y Vivaldi  
Teléfonos: 593 (7) 238 6150 / 593 (7) 238 6148 Fax: 593 (7) 238 6149  
Cuenca – Ecuador

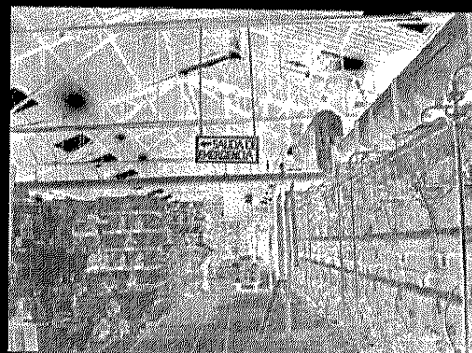
### **CLASIFICACIÓN**

- INCORPORACION DE LA PRIMERA LAMPARA DE FOTOCURADO



### **GESTIONES PLANTA**

- APROBACION DEL USO DEL SUELO PARA HYPOO  
- IMPLEMENTACION DE REQUERIMIENTOS DE BOMBEROS Y OBTENCION DEL PERMISO



- MITIGACION DE CONTAMINACION DE EFLUENTES EN EL MARGEN SUR





**SANITARIOS-HYPOO-CO S.A.**

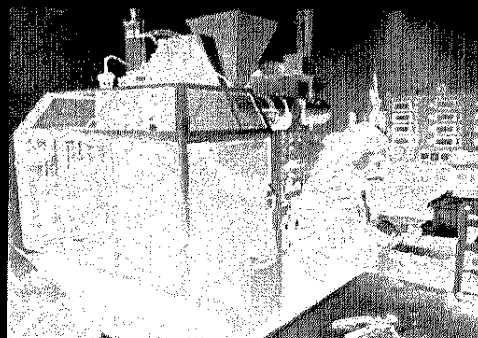
OFICINA: Panamericana Sur Km. 1 ½ y Vivaldi  
Teléfonos: 593 (7) 238 6150 / 593 (7) 238 6148 Fax: 593 (7) 238 6149  
Cuenca – Ecuador

## ***PLANTA PLÁSTICOS***

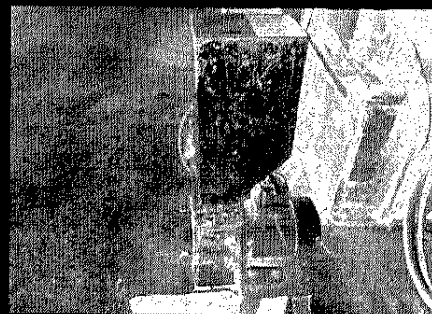
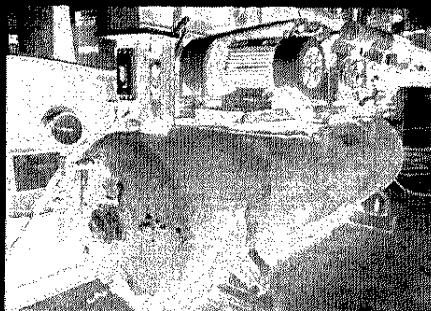
**ACONDICIONAMIENTO INTERNO DEL USILLO Y CONSTRUCCIÓN DE VÁLVULA ESPECIAL EN LA BOQUILLA PARA ALCANZAR UNA CARGA DE 1380 GRAMOS REHABILITACIÓN**



**REHABILITACIÓN DE MÁQUINA SOPLADORA ACONDICIONÁNDOLA PARA LA BOYA, CON NUEVO SISTEMA DE CORTE**



**CONSTRUCCIÓN DE COMPRESOR DE 10 HP Y MOLINO DE REPROCESO.**



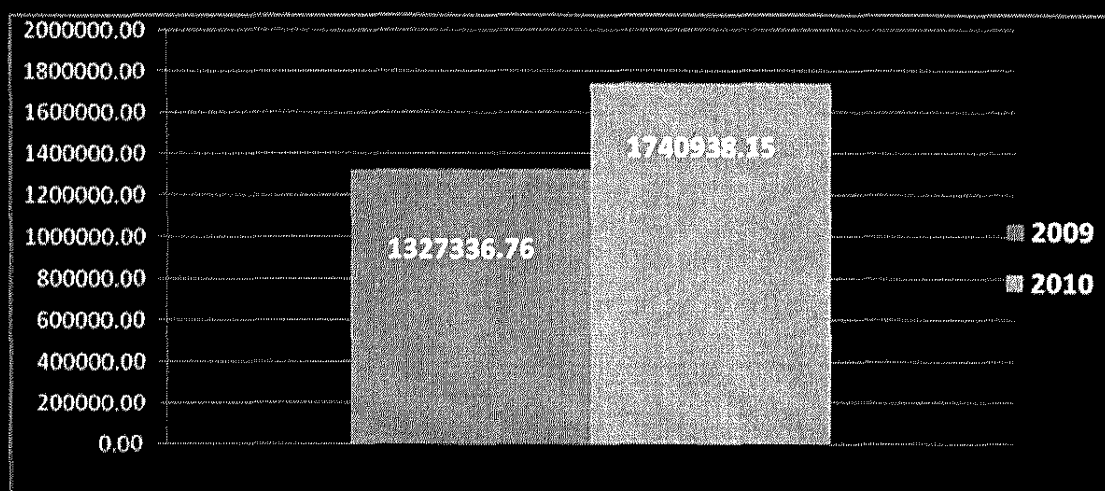


## SANITARIOS-HYPOO-CO S.A.

OFICINA: Panamericana Sur Km. 1 ½ y Vivaldi  
Teléfonos: 593 (7) 238 6150 / 593 (7) 238 6148 Fax: 593 (7) 238 6149  
Cuenca - Ecuador

### 2.2. VENTAS

Las ventas netas del ejercicio 2010 alcanzaron un valor de USD 1'740.938,16 que significa un incremento de 31.16% con respecto al año anterior, que registró ventas por USD 1'327.337,42



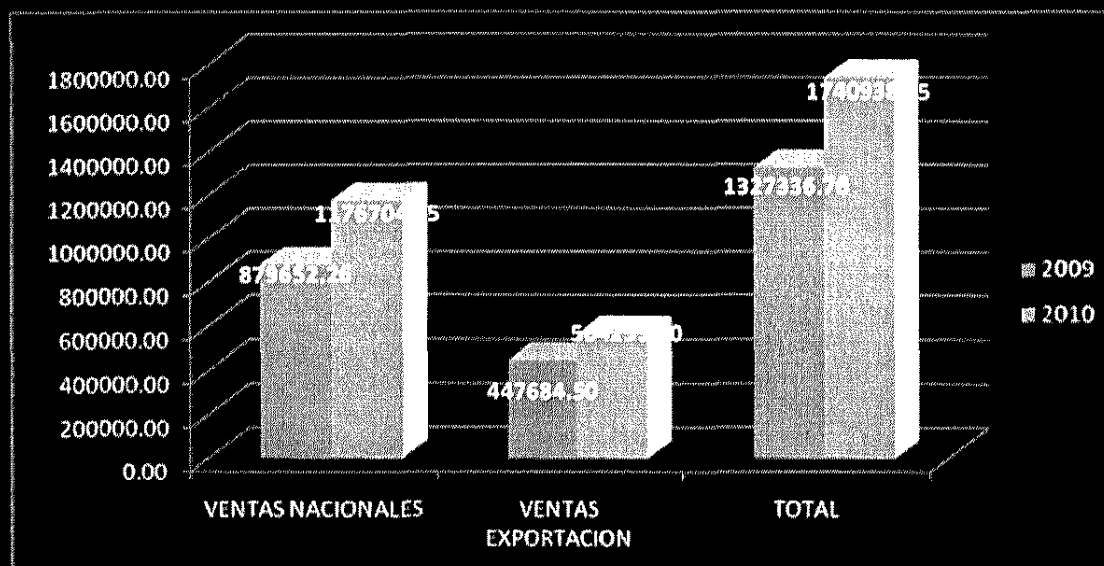
#### 2.2.1 COMPARATIVO NACIONAL EXPORTACION 2009-2010

	2009	2010	%
<b>VENTAS NACIONALES</b>	<b>879.652,26</b>	<b>1.176.704,45</b>	<b>33.77%</b>
<b>VENTAS EXPORTACION</b>	<b>447.684,50</b>	<b>564.233,70</b>	<b>26.03%</b>
<b>TOTAL</b>	<b>1.327.336,76</b>	<b>1.740.938,15</b>	<b>31.16%</b>



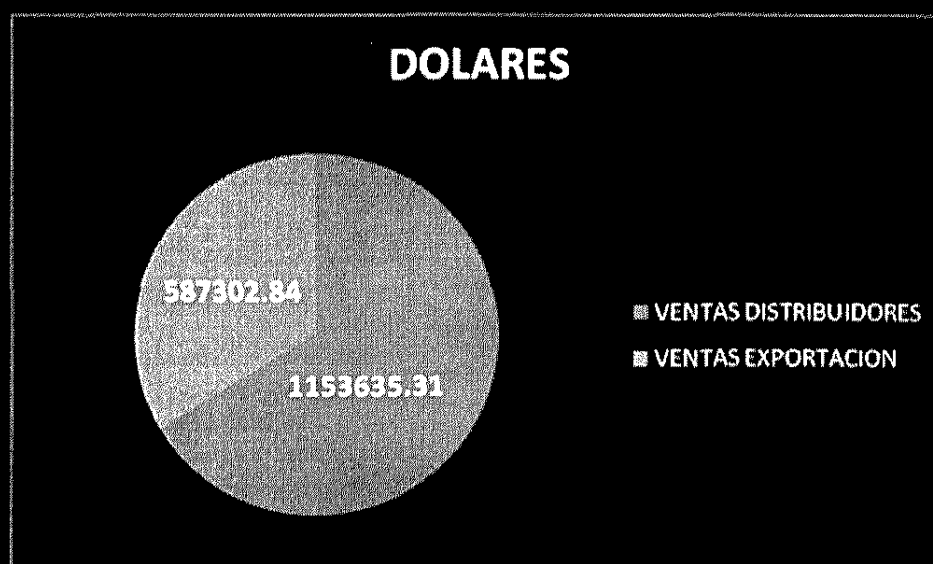


**SANITARIOS-HYPOO-CO S.A.**  
 OFICINA: Panamericana Sur Km. 1 ½ y Vivaldi  
 Teléfonos: 593 (7) 238 6150 / 593 (7) 238 6148 Fax: 593 (7) 238 6149  
 Cuenca – Ecuador

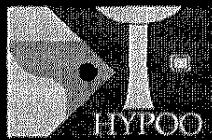


## 2.2.2 VENTAS POR CANALES 2010

	DOLARES	PORCENTAJE
VENTAS DISTRIBUIDORES	1.153.635,31	66%
VENTAS EXPORTACION	587.302,84	34%
<b>TOTAL</b>	<b>1.740.938,15</b>	



## 2.3. INVERSIONES



## **SANITARIOS-HYPOO-CO S.A.**

OFICINA: Panamericana Sur Km. 1 ½ y Vivaldi  
Teléfonos: 593 (7) 238 6150 / 593 (7) 238 6148 Fax: 593 (7) 238 6149  
Cuenca – Ecuador

### **DETALLE DE INVERSIONES EN MAQUINAS AÑO 2010**

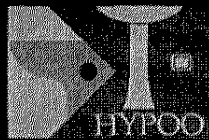
Instalaciones (Luz, agua, gas)	40.818,76
Tanque intermedio de pasta	22.000
2 calderos tecno vapor 20HP	17400
2 calderos tecno vapor 30HP	19.400
4 maquinas comodín 114,115,116,117	50.000
2 bancos agua caliente 111,112	15.419,58
1 maq. comodín agua caliente 120	12.489,65
1 maq. Agua caliente 118	12.849,65
3 bancos de tazas agua caliente 101, 102,103	93.000
1 estructura de tanque sobre elevado barbotina	9.468,81
2 bancos de tazas agua caliente 104,105	62.000
<b>TOTAL</b>	<b>354.846,45</b>

### **ACTIVOS FIJOS**

Al 31 de Diciembre del año 2010 el total del Activo Fijo Neto de la Compañía es de USD. 11'666.120,13 en comparación con el año 2009 que fue de 10'846.729,35 se registro un incremento del 1.5%.

### **2.4 INVERSIONES EN COMPAÑIAS RELACIONADAS**

No se han realizado inversiones en Compañías Relacionadas.



## **SANITARIOS-HYPOO-CO S.A.**

OFICINA: Panamericana Sur Km. 1 ½ y Vivaldi  
Teléfonos: 593 (7) 238 6150 / 593 (7) 238 6148 Fax: 593 (7) 238 6149  
Cuenca – Ecuador

---

### **3. ASPECTOS LABORALES Y LEGALES**

#### **3.1. LABORAL**

La relación laboral con el personal que ha prestado sus servicios para con la Compañía durante el 2010 se ha desarrollado con normalidad.

Al momento no existe trámite legal alguno que involucre a la Compañía.

#### **3.2. LEGAL**

Se ha dado cumplimiento a las normas legales en los Actos y Contratos que ha celebrado la Compañía y en las disposiciones que se han impartido.

#### **3.3. ADMINISTRATIVO**

La gestión administrativa se ha desarrollado con normalidad en la compañía durante el año 2010

### **4. CUMPLIMIENTO DE RESOLUCIONES DE JUNTA GENERAL Y DE JUNTA DIRECTIVA**

La Compañía ha dado cabal cumplimiento a las resoluciones de la Junta General de Accionistas de Abril del 2010.

De igual manera ha cumplido con las resoluciones de Junta Directiva.

### **5. RESULTADOS Y PATRIMONIO**

#### **5.1. RESULTADOS**

En el ejercicio económico 2010 se produjo una Pérdida Neta de USD -2,552.667, 26



## **SANITARIOS-HYPOO-CO S.A.**

OFICINA: Panamericana Sur Km. 1 ½ y Vivaldi  
Teléfonos: 593 (7) 238 6150 / 593 (7) 238 6148 Fax: 593 (7) 238 6149  
Cuenca – Ecuador

### **5.2. PATRIMONIO**

Al 31 de Diciembre del 2010, el Patrimonio Neto es de USD 3,983.688,11

### **6. OBJETIVOS Y RECOMENDACIONES**

El objetivo fundamental de Hypoo para el año 2011 en la primera etapa es, alcanzar el punto de equilibrio, esto significa llegar a un nivel de producción de 50.000 piezas mensuales, encontrándose este momento en el 60% del objetivo.


### **7. CUMPLIMIENTO DE NORMAS**

La Compañía durante el año 2010 ha dado cumplimiento a las normas sobre Propiedad Intelectual y Derechos de Autor

Queda a consideración de los Señores Accionistas el presente Informe de Labores, reiterando el agradecimiento a todas las personas que colaboraron con la Compañía durante el año 2010

Cuenca, 01 de Marzo del 2011

Atentamente,

x   
Dr. Santiago Salazar.  
Gerente General