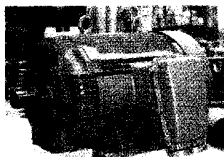


CORPOELECTRIC CIA. LTDA.

Máquinas y Equipos Eléctricos

Asesoramiento profesional ©
Reparación y rebobinajes ©
Motores y Generadores ©
Alta y Baja Tensión ©
Mantenimiento industrial ©
Transformadores ©
Grupo electrógenos ©
Tableros de control ©

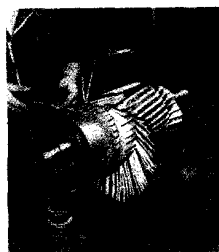
INFORME DE GERENTE GENERAL AÑO 2009



Siendo las 10:00 horas del día Jueves 18 de Marzo del 2010, con la presencia de la mayoría de los socios Sres. Ángel Chilibingua C. y Patricio Chilibingua C., se inicia la sesión para tratar los asuntos solicitados en la convocatoria realizada el día Miércoles 17 de Febrero del 2010 por la compañía Corporación Eléctrica Corpoelectric Cia. Ltda.

Los asuntos a tratarse en la convocatoria son:

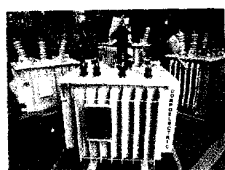
- ✓ Informe Económico.
- ✓ Asuntos Varios.



En lo relacionado al informe económico el Sr. Gerente Ángel Chilibingua C. indica que en su periodo el manejo contable se lo realizó de acuerdo a las Normas Ecuatorianas de Contabilidad que se aplican en nuestro país.

Asuntos Varios

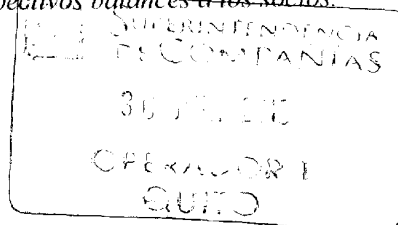
En lo referente al aumento del capital social y la ampliación del Objeto Social, lo realizaremos en unos dos años ya que las entidades crediticias no nos conceden créditos para la adquisición de los equipos tecnológicos requeridos en nuestro trabajo (son montos altos y para el banco se le hace difícil otorgar estas cantidades).



Siendo las 12:00 horas del día Jueves 18 de Marzo del 2010 sin más que tratarse se levanta la sesión, no sin antes presentar los respectivos balances a los socios.

Atentamente,

Ángel Chilibingua Caminos
GERENTE GENERAL



Av. Maldonado No. 8242 (frente a fca. Plywood)
TELEFAX (02) 2684-709 / 2685-784 / 098 386 936
E - MAIL corpoelectric@hotmail.com / maquinas@corpoelectric.com
Quito - Ecuador