



GUANGUILQUI AGROPECUARIA INDUSTRIAL S.A.

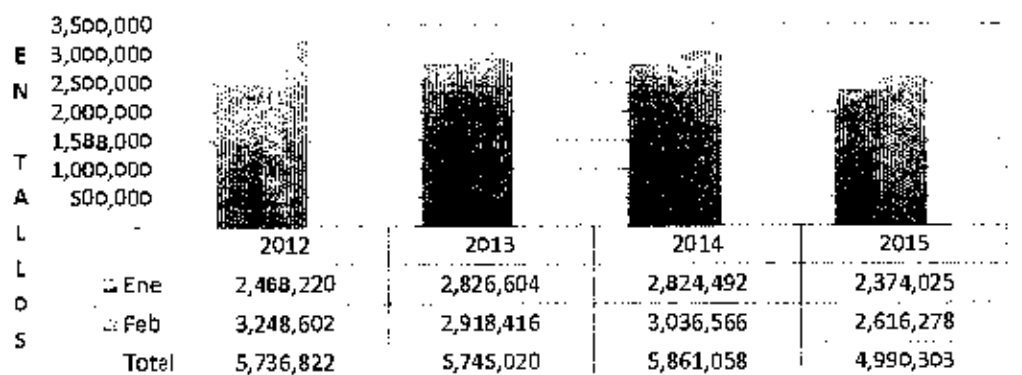
GUANGUILQUI AGROPECUARIA INDUSTRIAL S.A.
Avenida de Los Granados E14-947 y Azucenas
Telefonos: 268-930/1/2/3/4 ext. 114
QUITO-ECUADOR

GUANGUILQUI AGROPECUARIA INDUSTRIAL S.A. GUAISA **INFORME DE GERENCIA 2015 A LA JUNTA DE ACCIONISTAS**

A continuación, me permito presentar el informe de labores desarrolladas en la administración de GUANGUILQUI AGROPECUARIA INDUSTRIAL SA GUAISA durante el período comprendido entre el 01 de enero y el 31 de diciembre del 2015.

1. Durante el año 2015, la economía ecuatoriana presentó un entorno estable sustentado principalmente en la política fiscal, tributaria y laboral establecida por el gobierno central a pesar de la baja de los precios del petróleo.
2. Para este año, la empresa ha fortalecido la mejora de la calidad y del proceso productiva de las diferentes clases de flores, dando prioridad a los tallos más largos, lo que ha originado un incremento en las ventas permitiendo satisfacer las necesidades de nuestros clientes habituales y abrir la posibilidad a nuevos mercados.

GUAISA S.A. **PRODUCCION DE TALLOS DE ENERO Y** **FEBRERO** **AÑOS 2012-2013-2014-2015** **EN NUMERO DE TALLOS**





GUANGUILQUI AGROPECUARIA INDUSTRIAL S.A.

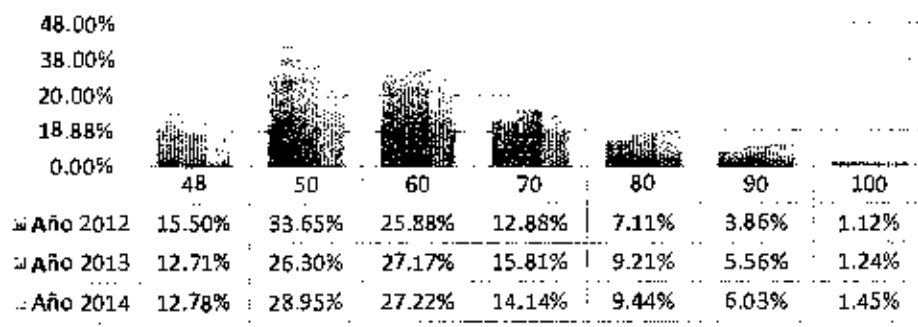
GUANGUILQUI AGROPECUARIA INDUSTRIAL S.A.

Avenida de Los Granados E14-947 y Azucenas

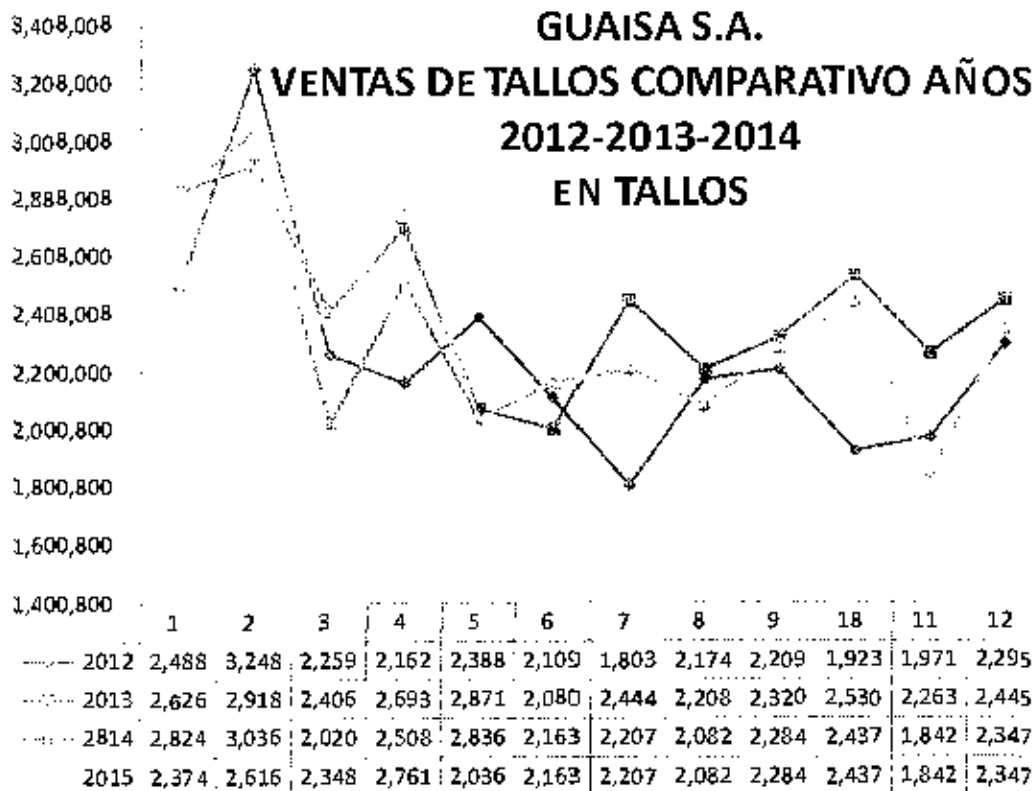
Telefaxes: 268-9301/2/3/4 ext. 114

QUITO-ECUADOR

GUAISA S.A.
COMPOSICION DE LA PRODUCCIÓN POR
LARGO DE TALLOS
AÑOS 2012-2013-2014
EN PORCENTAJE



GUAISA S.A.
VENTAS DE TALLOS COMPARATIVO AÑOS
2012-2013-2014
EN TALLOS





GUANGUILQUI AGROPECUARIA INDUSTRIAL S.A.

GUANGUILQUI AGROPECUARIA INDUSTRIAL S.A.

Avenida de Los Granados E14-947 y Azucenas

Telefonos: 268-930/1/2/3/4 ext. 114

QUITO-ECUADOR

3. Para este período y debido a reestructuraciones, optimizaciones, incremento en los controles, manejo razonable de los flujos de fondos y mejora en las negociaciones con proveedores se obtuvieron resultados financieros estables.
4. Respecto de los años anteriores (2014 y 2013) se han mantenido los resultados generales gracias a una buena gestión productiva y financiera.
5. Se ha cumplido de manera satisfactoria con todas las obligaciones adquiridas con proveedores, instituciones financieras e instituciones de control gubernamentales, laborales y tributarias).
6. El clima laboral ha sido equilibrado manteniendo los procesos de apoyo, claridad y cumplimiento. Durante este período se ha cancelado de manera puntual todas las obligaciones laborales.
7. Se continúa trabajando en lo referente a la conservación del medio ambiente utilizando productos orgánicos y naturales en los cultivos, esto ha mejorado la calidad del producto terminado y colaborando con el mejoramiento del suelo.
8. Se ha cumplido a cabalidad con las disposiciones y recomendaciones efectuadas por la Junta General de Accionistas dentro del marco de responsabilidad, transparencia y buenas prácticas empresariales.
9. Los resultados obtenidos, producto de un arduo trabajo no serían posibles sin el apoyo decidido de todo el equipo de colaboradores que han sido el motor principal para el desarrollo y obtención de cada una de las metas propuestas. Quedan a disposición de los señores accionistas, los libros y documentos que sustentan nuestro informe y que respaldan la actividad desarrollada durante el ejercicio fiscal del 2015.

Quito, 30 de marzo del 2016.

Atentamente,

Ing. Julio Hidalgo Barahona
GERENTE GENERAL