

ECUA - LACTA

EQUIPOS DE ORDEÑO, TANQUES DE FRIO
Y ACCESORIOS PARA LA GANADERIA
Y METAL MECANICA



INFORME DE GERENCIA

PERIODO ENERO – DICIEMBRE DEL 2009

29 ABR 2010
ACC

SRS.
ECUALACTA CIA. LTDA.
CIUDAD.

ECON. GABRIELA CARRASCO E.
SUPERINTENDENCIA DE
COMPAÑIAS

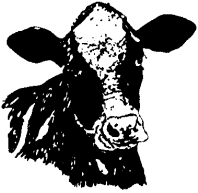
Señores miembros de la Junta General de Accionistas.

De acuerdo a las dispuesto por la ley y reglamentos vigentes pongo a consideración de Ustedes el Informe del estado de nuestra compañía en el año 2009

Al analizar al periodo 2009 debemos referirnos a la crisis financiera internacional que afecto al país y en particular a la banca, pero esta resulto una brisa frente a la avalancha de políticas intervencionistas aplicadas por el gobierno al sistema financiero nacional, además debemos tener en cuenta el incremento de la carga tributaria, sumada al deterioro de las condiciones macroeconómicas internas, y la cada vez mas difícil acceso al crédito y su encarecimiento; sin embargo no debemos dejar de reconocer que el gobierno actual si se ha interesado en promover la producción nacional y a puesto especial interés en el sector agrícola con aplicación de políticas como:

- Eliminación del impuesto al valor agregado (IVA) a los productos destinados a la ganadería,
- Eliminación de aranceles a dichos productos,
- Apoyo brindado al sector ganadero al abrir líneas de crédito (Banco de Fomento) lo que permite que los ganaderos se motiven a mecanizar sus ganaderías.
- Ofrecer productos para conservación de pastos (Como Urea) a un precio inferior al que se encuentra normalmente en el comercio.

Tomando en cuenta todos estos aspectos que han influenciado positivamente en el sector en el cual tenemos centrada nuestra atención por parte del Gobierno Nacional, también ECUALACTA CIA. LTDA. seguirá comprometida en la búsqueda de siempre brindar un mejoramiento en los sistemas de ordeño así como en los servicios que presta de forma tal que el sector se sienta respaldado y motivado, para seguir mejorando sus hatos y producción lechera lo que se verá reflejado en el mejoramiento de la calidad de alimentación en cuanto a lácteos se refiere en la comunidad.



ECUA - LACTA

EQUIPOS DE ORDEÑO, TANQUES DE FRIO
Y ACCESORIOS PARA LA GANADERIA
Y METAL MECANICA



ESTADOS FINANCIEROS

Los Estados Financieros que para este año presentan los siguientes resultados que serán analizados con los ratios para ver el comportamiento de los mismos y hacer una comparación con los obtenidos en el año anterior:

Liquidez de la Empresa.- Para el análisis de la liquidez de la Empresa haremos uso del siguiente ratio.

$$\frac{\text{Activo Corriente}}{\text{Pasivo Corriente}} = 1.07$$
$$\frac{374.680,45}{351.433,87} = 1.07$$

La obtención de este resultado de 1.07 es positivo, pues tenemos la capacidad de cumplir con nuestras obligaciones a corto plazo, en los tiempos y plazos otorgados por nuestros proveedores lo que nos permite mantener una imagen de cumplimiento y responsabilidad con los mismos, dándonos así la oportunidad de acceder a mayores montos de crédito, que en la situación por la que pasa el país esto se hace cada vez mas difícil de obtener. Como vemos en relación al año anterior ha habido un incremento no tan significativo pero en todo caso todo incremento en la liquidez es buena.

$$\frac{\text{Activo Total}}{\text{Pasivo Total}} = 1,08$$
$$\frac{381.101,50}{351.433,87} = 1,08$$

Este indicador al igual que el anterior nos da a conocer que estamos en capacidad de cumplir con nuestras obligaciones adquiridas, también podemos apreciar un pequeño incremento de 0.04 en relación al año anterior.



ECUA - LACTA

EQUIPOS DE ORDEÑO, TANQUES DE FRIO
Y ACCESORIOS PARA LA GANADERIA
Y METAL MECANICA



Prueba ácida

Activo Corriente - Inventarios

Pasivos Corrientes

$$\frac{374.680,45 - 332.363,35}{351.433.87} = 0.12$$

Este indicador se ha mantenido en relación al año anterior, esto debido ha que se ha cubierto algunas cuentas pendientes lo que da una disminución del pasivo corriente y por ende del activo corriente, en cuanto al inventario se ha disminuido el monto en relación al año anterior pues se ha entregado algunos equipos que estaban pendientes y además que casi en todo el año se dio una alza significativa del Euro en relación al Dólar lo que nos complico la búsqueda de nuevos productos con mejores precios pues como es sabido que nuestra marca principal es MANOVAC que es una marca española, pero al menos se puede cumplir con nuestras obligaciones contraídas con terceros.

Inventarios

Activo Corriente

$$\frac{332.363,35}{374.680,45} = 0.88$$

Si bien este indicador en relación al año anterior se mantiene esto debido a como explicaba en el ratio existe un disminución del inventario pero también se da una disminución del activo corriente, por motivos del Euro y entrega de parte de equipos pendientes.

CAPITAL DE TRABAJO

Activo Corriente – Pasivo Corriente = Capital de Trabajo

$$374.680,45 - 351433.87 = 23246,58 \text{ dólares.}$$

Este índice en relación al obtenido en el año 2008 se incrementado en un 259.50% y esto se ha podido notar pues no se ha tenido que ha pasar por situaciones difíciles de conseguir efectivo para cumplir con nuestras obligaciones a corto plazo y como se dijo en el análisis del ratio de liquidez esto nos ha abierto las puertas para hacernos acreedores a montos mas altos



ECUA - LACTA

EQUIPOS DE ORDEÑO, TANQUES DE FRIO
Y ACCESORIOS PARA LA GANADERIA
Y METAL MECANICA



de crédito con nuestros proveedores. En todo caso debemos seguir manteniendo esta concepción de ser cumplidos con nuestras obligaciones.

APALANCAMIENTO FINANCIERO

Patrimonio

Pasivo Total

29.667,63

----- = 0.08

351.433,87

Debido a las medidas tomadas por parte del Gobierno Nacional los ganaderos en este año si se han visto motivados a invertir en sus propiedades haciendo mejoras y tecnificando su producción, para lo cual han acudido a nuestra empresa ECUALACTA Cia. Ltda. dándonos así la posibilidad de mejorar nuestras ventas y por tanto la utilidad obtenida reflejándose en el resultado de este índice que si bien no es un incremento significativo en relación al año anterior poco a poco esperamos irá mejorando, pues como digo habido apoyo también no podemos dejar de lado factores que ya Además tengo que dejar sentado que los socios han sido solidarios con ECUALACTA Cia. Ltda.. al no haber retirado sus utilidades de años anteriores lo que nos ha permitido contar con ese capital para seguir trabajando.



ECUA - LACTA

EQUIPOS DE ORDEÑO, TANQUES DE FRIO
Y ACCESORIOS PARA LA GANADERIA
Y METAL MECANICA



CONCLUSIONES

En conclusión podemos notar que en general el Sector Ganadero esta comenzando a activarse gracias a medidas adoptadas por el Gobierno Nacional pero lamentablemente si bien es cierto que esto es fundamental como dijimos anteriormente no se puede dejar de lado factores que juegan un papel preponderante en el desarrollo de la actividad agrícola y ganadera como lo es el clima, y es de conocimiento general que el año 2009 ha sido golpeado por una de las sequías mas prolongadas en la parte del Austro y del Cañar lo que ha disminuido pastos y los ganaderos han tenido que recurrir a otro tipo a alimentación como lo es el balanceado y otros preparados que ocasionan un incremento en sus costos pues ellos tienen que cubrir primero lo básico que es el mantenimiento y mejora de su ganado y luego la mecanización, quedando un pequeño saldo que lo han destinan para el efecto, a pesar del factor negativo que acabamos de mencionar vemos que ECUALACTA Cia. Ltda.. se ha visto beneficiada pues ha sido la elegida por ganaderos para cubrir la parte de tecnificación de sus haciendas, pues ha pesar que en nuestro medio han ingresado una serie de equipos de ordeño a precio mas bajos, nuestros clientes han sabido reconocer la calidad y el servicio que nuestra empresa ofrece, lo que se ve reflejado en los resultados obtenidos en este año y que para el próximo año debemos seguir mejorando e incrementar nuestros volúmenes de ventas utilizando diferentes medios como ampliando nuestro mercado y cobertura en el país, con un cambio de imagen usando publicidad a través de los diferentes medios disponibles.

RECOMENDACIONES

- Si bien es cierto que ya tuvimos una experiencia y no nos fue muy bien con la apertura de una sucursal, no se puede descuidar el Sector norte de nuestro país que es un sector muy agrícola y ganadero por lo que recomiendo que si bien no se invierta en una sucursal, se podría establecer contactos con personas que estén interesada en subdistribuir nuestra marca dándoles un porcentaje de descuento mayor y así lograr una mayor rotación en nuestro inventario y por tanto mejorar nuestros volúmenes de ventas.

- Seguir cumpliendo con las expectativas de nuestros clientes en cuanto al servicio y calidad de nuestros productos lo que nos ha hecho acreedores de su confianza, lo que ha jugado como un factor diferenciador con nuestros competidores.



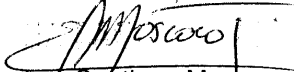
ECUA - LACTA

EQUIPOS DE ORDEÑO, TANQUES DE FRIO
Y ACCESORIOS PARA LA GANADERIA
Y METAL MECANICA



- Continuar en la búsqueda de nuevos y mejores productos para el desarrollo de la actividad ganadera con precios módicos y de buena calidad.
- Seguir aplicando la política de control de gastos que se ha aplicado en el año anterior, sin ir en desmedro del funcionamiento normal del negocio.
- En relación a nuestros proveedores seguir cumpliendo con los mismos en los tiempos y plazos fijados en cuanto a pagos se refiere pues esto como dijimos establece una imagen de ECUALACTA Cia. Ltda.

Atentamente,


Ing. Santiago Moscoso T.
GERENTE GENERAL