



Distribuidora Nacional Minerva Cía. Ltda. (DISMINAC)

INFORME DE GERENTE DISMINAC CIA. LTDA.

Guayaquil, Abril 22 de 2.003

Señores Socios
Distribuidora Nacional Minerva Cia. Ltda.

Dando cumplimiento al artículo vigésimo sexto del Estatuto vigente, me es grato dirigirme a ustedes para presentar mi informe correspondiente al ejercicio económico 2002.

Cabe en primer término recordar, que mi nombramiento de Gerente de la Compañía es desde el mes de Mayo, fecha desde la cual asumo el cargo.

La Economía del país se mostró seriamente afectada por el aspecto dolarización. El poder adquisitivo del dólar se deterioró aún más durante el Ejercicio, constituyéndose el Ecuador prácticamente el único país en el cual, el dólar pierde su poder adquisitivo tan vertiginosamente.

Las medidas tomadas por el Alcalde de la ciudad, también nos han afectado, pues la re-ubicación de los mayoristas del sector de la Pedro Pablo Gómez, ha hecho que muchos de ellos cambien de tipo de negocio, o no logren reubicarse con la agilidad requerida.

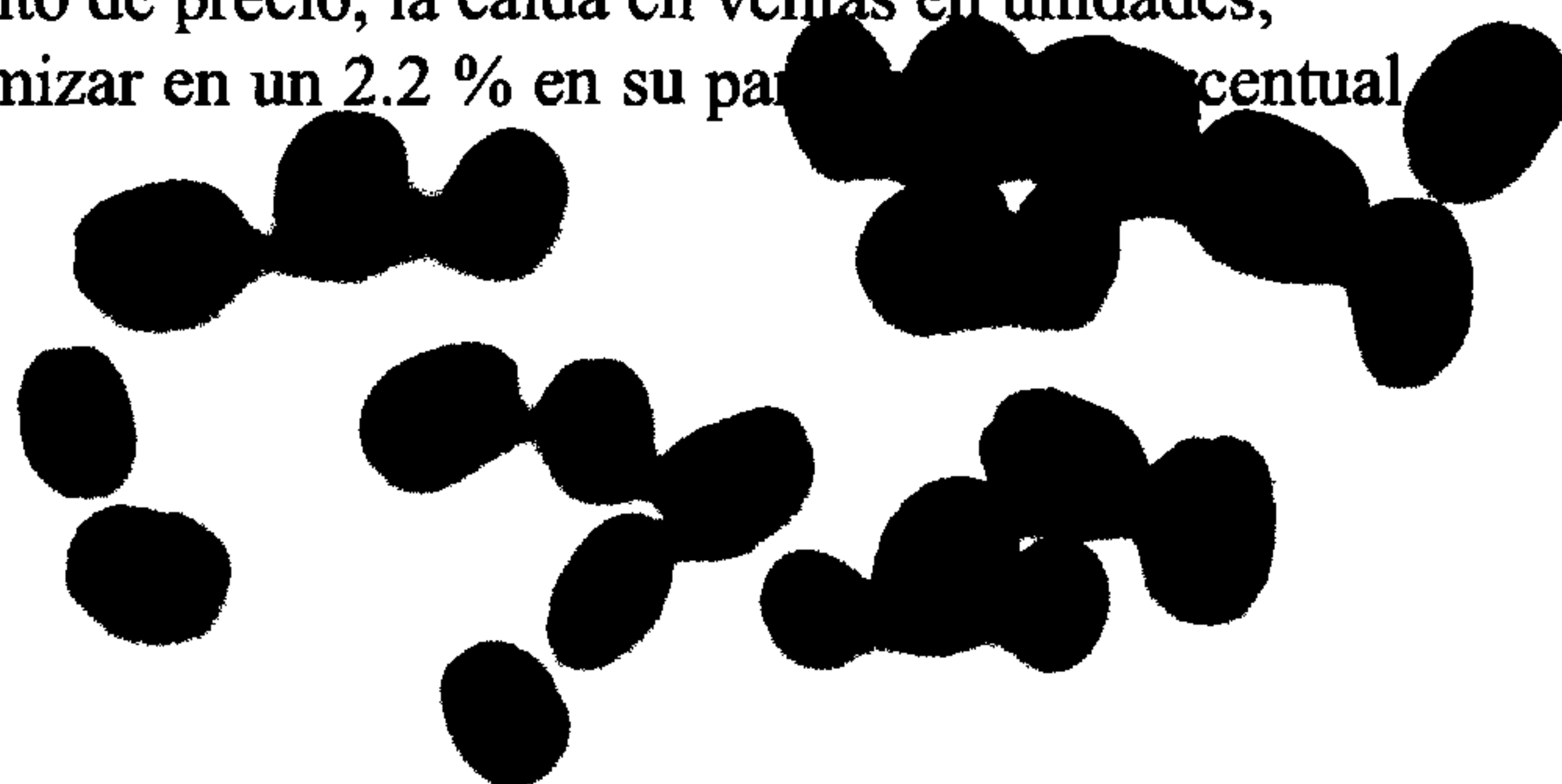
La tendencia del consumo hacia el café soluble, ha sido otro factor determinante, ya que por la facilidad de preparación, gran parte del mercado recurre a ello, aún cuando signifique sacrificio de calidad.

Disminac cumple a cabalidad, con las disposiciones legales de: Impuestos, Iva, Retención en la Fuente, así como las demás obligaciones municipales; cosa que no sucede con nuestros competidores, produciéndose así una competencia desleal que también nos perjudica.

El tener que amortizar todos los gastos con un solo producto, tampoco permite la generación de resultados halagadores.

Dentro de éste marco, Disminac obtiene los siguientes resultados:

- Las ventas en unidades sufren un decrecimiento del orden del 17.7 % con relación al año anterior,
- Las ventas en Dólares también sufren un decremento del orden del 10.5 %, situación que indica que en algo se pudo compensar con el incremento de precio, la caída en ventas en unidades,
- El costo de generar dichas ventas se logra optimizar en un 2.2 % en su parte porcentual con respecto al año anterior,



COFFEE HOUSE



Especial

Clásico

Rhinito

CAFE DON TINTO



Distribuidora Nacional Minerva Cía. Ltda. (DISMINAC)

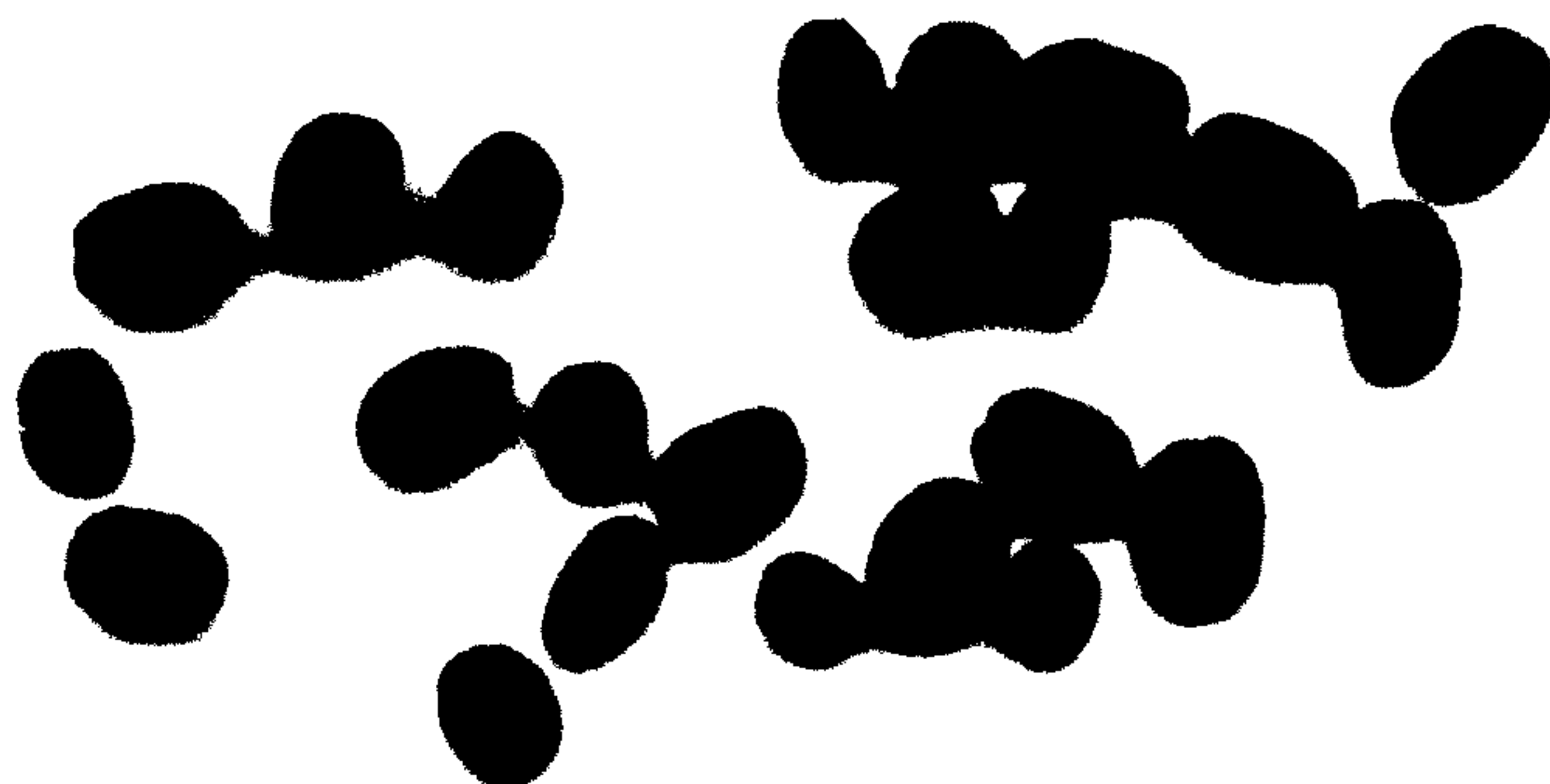
- Los gastos de ventas para generar esos resultados, crecen en un 10.5% de un año a otro, y su participación porcentual en un 3.10%,
- Los gastos administrativos crecen 13.6% de un año a otro, así como su participación porcentual en un 4.4%,
- Como consecuencia de lo anterior, tenemos una pérdida operacional de 12.683.88 dólares que representa un 58.0% superior a la del año anterior,
- La Compañía cuanta con \$0.91 por cada dólar de deuda, y si excluimos inventarios, esa relación baja a \$0.81,
- La Compañía trabaja con un 37.9% de capital propio, y, del capital de terceros, Proveedores representa el 48.7%,

La cuenta Reserva de Capital equivale a 13.4 veces el Capital, lo cual permite amortizar las pérdidas pendientes.

Espero que en el Ejercicio Económico que se nos viene, se puedan hacer realidad los planes que ya por algunos períodos han quedado pendientes, por diferentes razones.

Hago votos porque podamos seguir esforzándonos en el día a día, para hacer de nuestras empresas y de nuestro país algo más representativo cada vez.


Ing. Ricardo A. Vázquez L.
Gerente General DISMINAC Cía. Ltda.



COFFEE HOUSE



Especial

Clásico

Chinito®

CAFE
DON
TINTO