

AGRITAB CIA. LTDA.  
INFORME ANUAL DEL  
PERIODO: ENERO 1 A DICIEMBRE 31, 2014



Señores Socios:

De conformidad al requerimiento de la Junta General de Socios de Agrícola Tabacundo Cia. Ltda. (Agritab) y a las normas legales vigentes en nuestro país presento a Ustedes el Informe de la gestión que corresponde al ejercicio económico del año 2014.

**a) Aspectos Generales**

Agritab Cia. Ltda. cumple en el 2014 su vigésimo quinto año de actividad desde su establecimiento como compañía, y durante este ejercicio los resultados alcanzados son muy satisfactorios dado que se logró realizar una temporada de volúmenes altos coincidente con una demanda interesante en el producto principal de la empresa, el clavel.

Incide el hecho de que el principal productor de este cultivo, Colombia, ha decrecido su producción debido a la economía desfavorable que el producto ha tenido en los últimos años. Igualmente la empresa obtuvo resultados razonablemente adecuados en otros productos de su línea de producción como el mini-clavel, lirios asiáticos y orientales.

El ambiente en el que la empresa desarrolla sus actividades, sin embargo, es el de una extrema competencia. Este hecho se refleja en la circunstancia de que un sinnúmero de empresas productoras de clavel, fundamentalmente en Colombia –principal país productor de esta flor– sufren severos problemas financieros.

El mercado del exterior se caracteriza durante el año 2014, como un mercado durante el primer semestre positivo para el productor, sobre todo en el segmento del clavel, ya que la demanda europea y rusa fue favorable. Sin embargo el último trimestre marca un descaenso importante en demanda y precios en los mercados antes mencionados debido a circunstancias económico políticas con efecto notable en la devaluación del rublo y del euro.

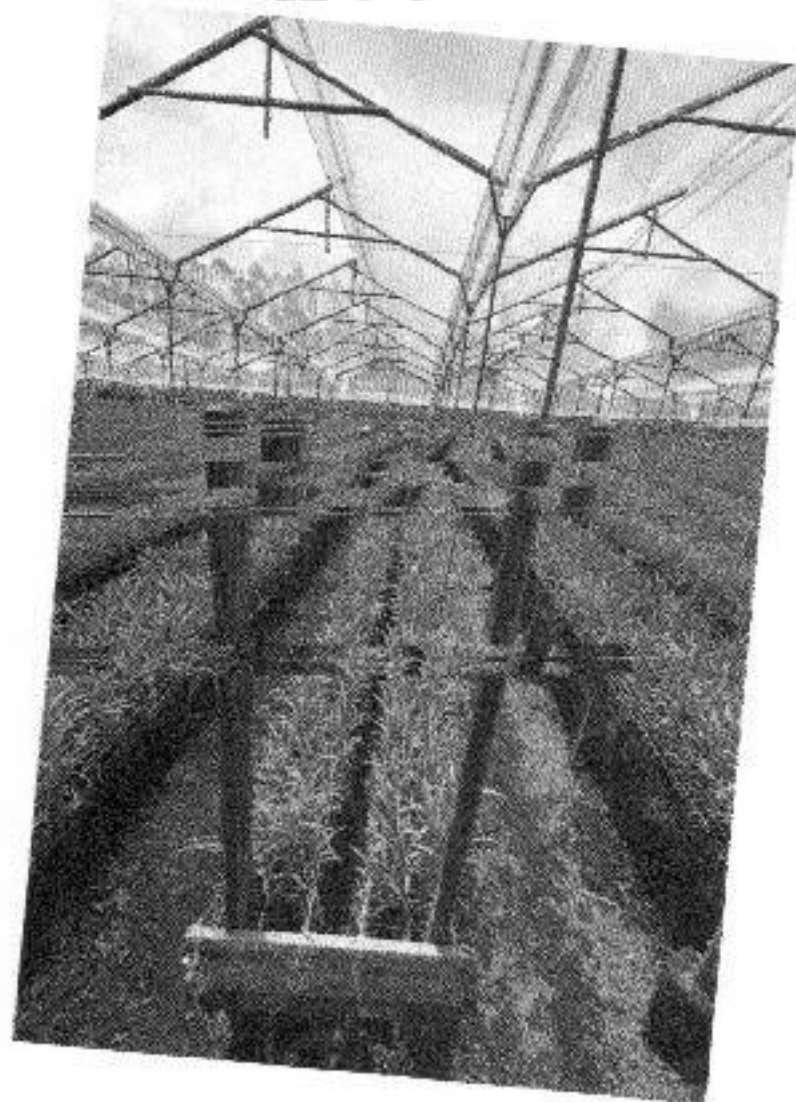
Cabe establecer justamente que el producto principal que la empresa cultiva (clavel), la tendencia del mercado japonés es afortunadamente positiva. Lamentablemente así mismo se debe señalar que la incidencia de los incrementos de fletes aéreos ha hecho que se disminuya la competitividad de nuestro producto frente a similares producidos en Colombia u otros países más cercanos a los mercados del norte. Sin embargo la estrechez de márgenes que el segmento clavel ha tenido en estos últimos años ha cobrado víctimas en nuestro país y en Colombia y otros países productores, como ya se ha mencionado y esto ha beneficiado con una oferta estable del producto.

Los niveles de eficiencia requeridos en los aspectos productivos, gerenciales y de mercadeo son altamente demandantes, puesto que la utilización de recursos debe ser medida y adecuada y los niveles de productividad general de la empresa igualmente deben ser los más altos posibles.

Es por este hecho que Agritab ha continuado con su proceso de diversificación y al momento cuenta con la producción más significativa de rosas y lirios en adición a su línea de clavel. Mencionemos que la empresa a partir de Marzo 2014 no produce mini-clavel por su falta de rentabilidad.

Es del caso mencionar que dadas las dificultades que han enfrentado otras empresas productoras de clavel, en este momento Agritab es la operación más grande de producción de

esta flor en nuestro país. Esta situación ha hecho que la empresa crezca, no significativamente, en su área de cultivo en el 2014 pero esperamos por los resultados de producción-ventas que se vean en el ejercicio 2015. Se debe relevar que la operación que mantiene la empresa al momento es de clase mundial y un orgullo para el Ecuador.



## **b) Análisis del Ejercicio.-**

La empresa establece un nivel de ventas estable para el año 2014 de US 7.356.000 que significa un aumento del 9.1+ % con relación a las ventas del año precedente.

Se debe establecer que en cuanto a costos la empresa ha hecho esfuerzos importantes para mantenerlos bajo control, sin embargo la legislación laboral del país y la conducción económica del mismo inciden de una manera importante para que el rubro costos del recurso humano se incrementen de una manera importante.

Esta situación significa que aproximadamente por incrementos salariales tipo 5% al año, incrementamos el costo operativo en \$6,000 hectárea-año tan solo en este rubro.

El incremento de superficie dedicada al cultivo, consecuencia de la incorporación de Agritab 3, demanda una infraestructura de propagación de esquejes -clavel con tecnología de punta, que asegure la calidad del material vegetal enraizado y la confiabilidad de los programas de siembra que han sido diseñados.

Por este motivo se inició la inversión en una equipos complementarios durante el 2014 para mejorar nuestra capacidad de propagación, así mismo se ampliaron bodegas de materiales y cercas de seguridad en Agritab 1.

Igualmente se ha invertido en facilidades para un mejor ambiente de trabajo de los trabajadores agrícolas de Agritab 3 como comedor, vestidores, baños y otros.

**Resumen de Producción Año 2014 (Exportable) en tallos**

PRODUCTO	TALLOS
CLAVEL	24.922.000
MINICLAVEL	223.000
ASIATICOS	2.618.000
ORIENTALES	3.065.000
ROSAS	5.055.000
TOTAL	35.883.000

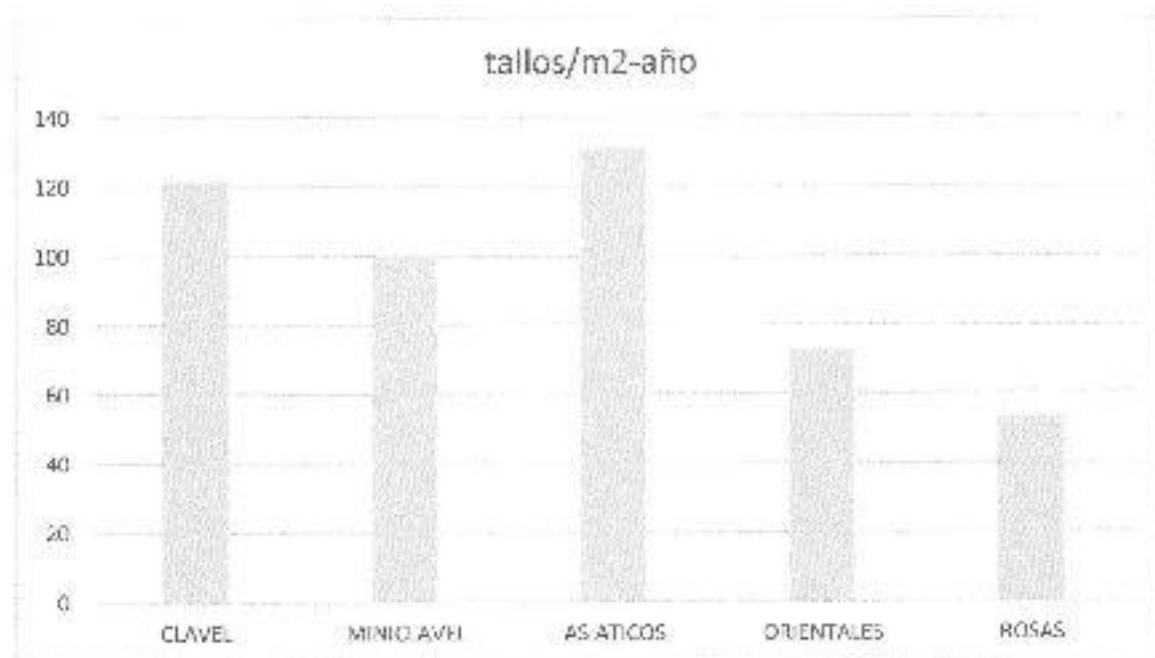
+4.7% SOBRE 2013



En relación al factor de productividad, que tiene una directa incidencia con los costos de producción la empresa deberá mejorar sus índices con especial énfasis en el área de clavel y los otros productos si desea mantener una estructura de competitividad aceptable en estos productos; en este punto se han logrado ciertas mejoras al periodo precedente.

## INDICADORES DE PRODUCTIVIDAD

CLAVEL 121.9 TALLOS – M2/AÑO  
MINICLAVEL 100 TALLOS – M2/AÑO  
ASIÁTICOS 130.9 TALLOS – M2/AÑO  
ORIENTALES 73.0 TALLOS-M2/AÑO  
ROSAS 53.5 TALLOS-M2/AÑO



## INDICADORES FINANCIEROS

LIQUIDEZ 2.17

RELACION DEUDA/ACTIVOS 0.76

PATRIMONIO/ACTIVOS FIJOS 0.84

ROA 10.22% MEJORA

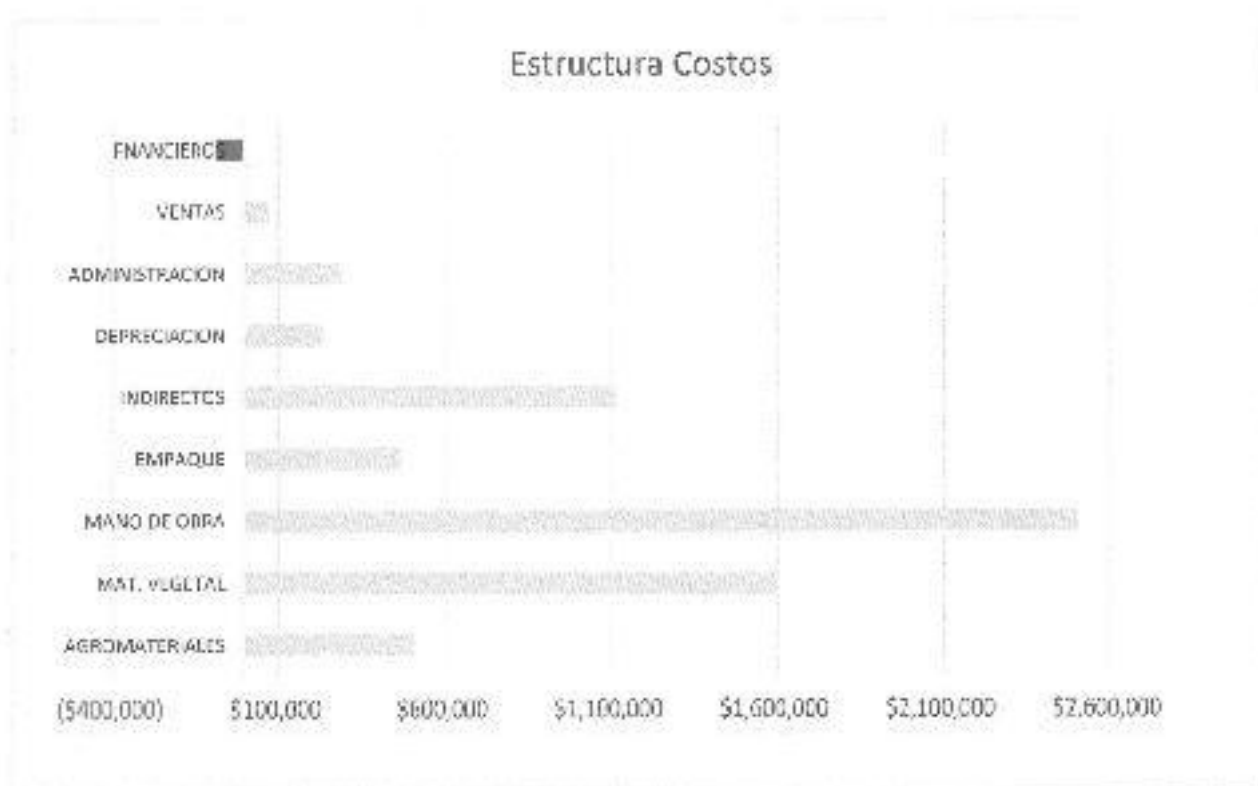
RENTABILIDAD-PATRIMONIO 19.54 %

CRECIMIENTO ACTIVOS 9.6%

ROTACIÓN ACTIVOS (VENTAS/ACTIVOS) 1.47

## Estructura de Costos.-

Señalamos a continuación los costos significativos en dólares de la operación (miles de dólares)



Cabe mencionar la gran dependencia que tiene nuestra producción en el elemento mano de obra y en general recurso humano, de tal manera que hay una gran sensibilidad a incrementos salariales en el futuro.

La empresa en su diseño estratégico ha considerado este elemento y tratara de encaminar su producción a una menor dependencia de este factor y un mejor control de costos.



## Conclusiones.-

Se debe hacer notar que el resultado del ejercicio es de una utilidad de U\$ 590K antes del 15% e impuestos.

La empresa durante el año 2015 continuará con su plan de mejoramiento varietal y la siembra de productos que le permita alcanzar mayor competitividad y lograr resultados que garanticen un mantenimiento de una operación financiera adecuada. Así mismo consideramos que la inversión en propagación y en nuevas áreas de cultivo permitirá lograr una mayor productividad por m2 y así generar una mayor rentabilidad.

Considero que el siguiente esquema presupuestario pueda ser cumplido durante el 2015 (en miles de dólares); la empresa ha invertido en una infraestructura de producción de lirios a la altura de cualquier país desarrollado e igualmente ha ejecutado planes de sustitución de mini clavei que permitirá exportar productos de mayor valor en el periodo 2015 y adelante.

(miles U\$)

Ventas	7.400
Agroquímicos	510
Material Vegetal	150
Bulbos	1.350
Mano de Obra	2.700
Indirectos	1.200
Depreciación	370
Empaque	450
Gastos Adm. y Ventas	400
Gastos Financieros	-100
Utilidad	370

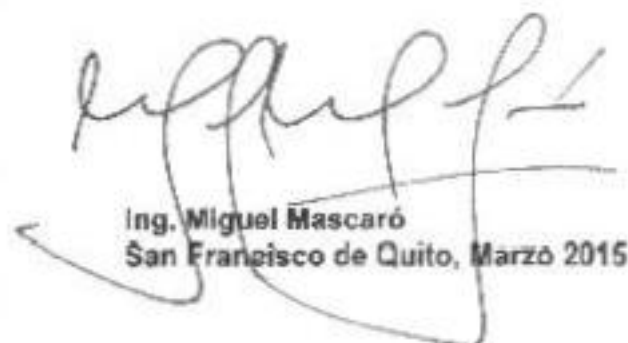
Cabe señalar que con el esquema de dolarización impuesto en nuestro país, se requiere implementar mejores controles productivos como administrativos para encarar con competitividad este nuevo reto. Esta circunstancia AGRITAB la ha sabido desarrollar y su operación constituye un modelo de eficiencia y eficacia en el sector florícola mundial.

Agritab desarrolló desde el año 2013 la finca Agritab 3, vecina de Agritab 2 y esperamos que el proyecto se pueda desarrollar como planificado por las difíciles condiciones de la economía mundial, que por obvias razones afecta a nuestro mercado.

En relación al destino de utilidades del ejercicio esta administración considera y propone a la Junta la capitalización de las mismas.

Igualmente esta administración establece el cumplimiento irrestricto a la normativa de propiedad intelectual en todos los aspectos relativos a la operación de la empresa.

Agradezco la colaboración prestada por los funcionarios de la empresa que me han acompañado durante este periodo.



Ing. Miguel Mascaró  
San Francisco de Quito, Marzo 2015