

INFORME DEL REPRESENTANTE LEGAL

Quito, 20 de Mayo del 2011

ANTECEDENTES

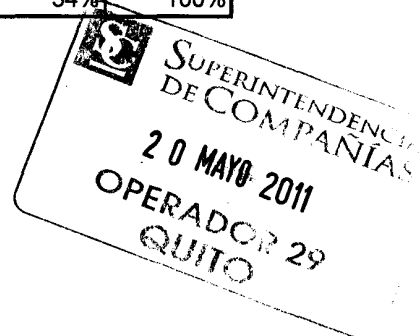
ALTAIRECU CIA. LTDA. es una empresa constituida el 14 de Marzo del 2007 en Quito, dedicada a la venta de tiempo aire de la operadora Claro. Sus actividades empiezan a realizarse en el año 2010.

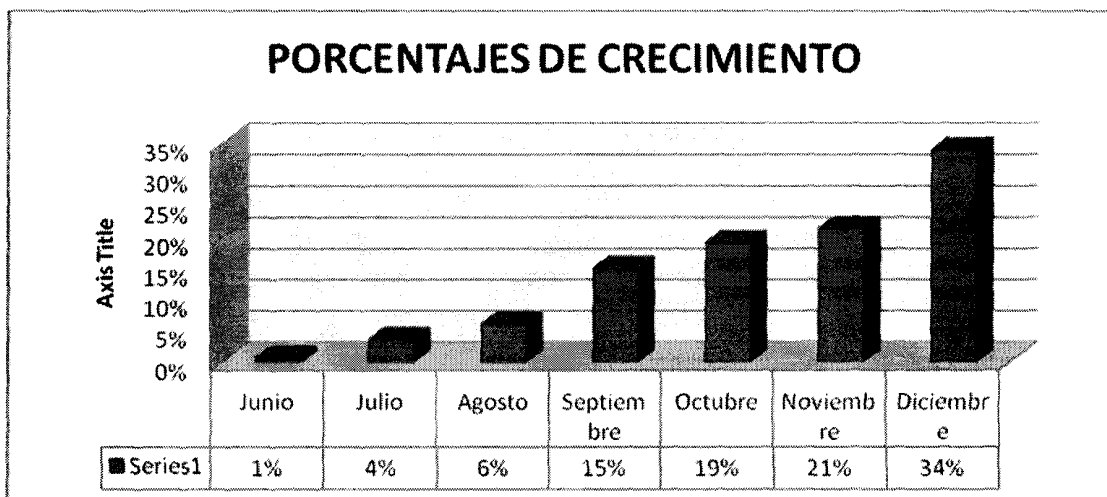
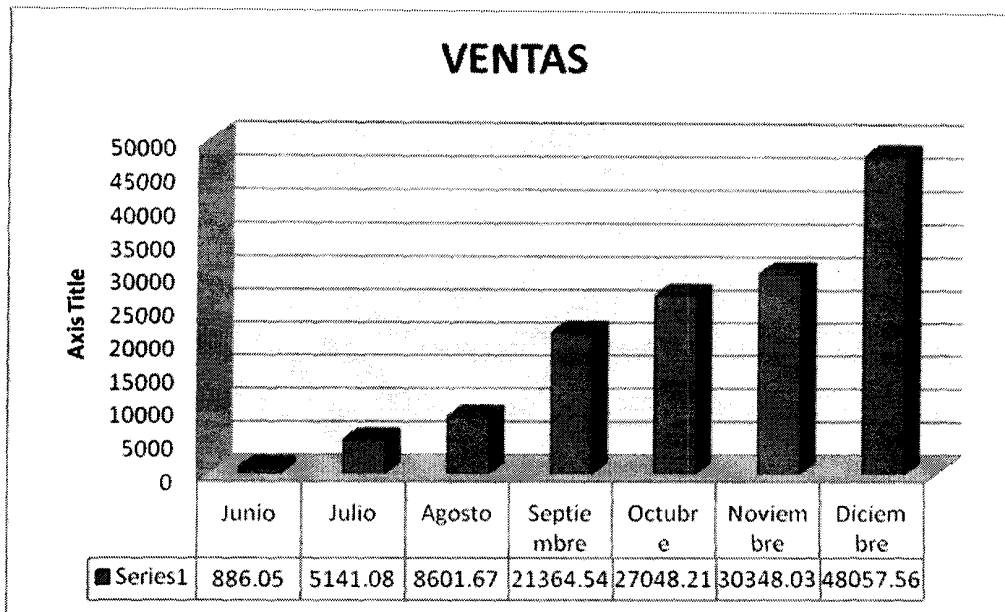
En dicho año la empresa a fortalecido sus estrategias de venta con la ubicación de vendedores en el mercado de Quito y Guayaquil, logrando incorporar a su actividad microempresarios.


INFORMACION DE HECHOS PRODUCIDOS DURANTE EL EJERCICIO

El resultado de las actividades a la cual está dirigida la empresa a logrado ventas que se detallan a continuación;

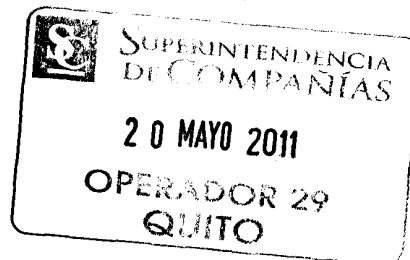
VENTAS							
Junio	Julio	Agosto	Septiemb	Octubre	Noviembr	Diciembre	TOTAL
886.05	5141.08	8601.67	21364.54	27048.21	30348.03	48057.56	141447.14
1%	4%	6%	15%	19%	21%	34%	100%





		IDEAS ALTERNATIVAS ALTAIRECU CIA. LTDA.	
		Balance de Resultados	
		Desde 01/Ene/2010 Hasta 31/Dic/2010	
CÓDIGO CUENTA	NOMBRE CUENTA	PARCIAL	TOTAL
6.1.	INGRESOS		-142,363.56
6.1.	INGRESOS		-142,363.56
6.1.02.	INGRESOS		-142,363.56
6.1.02.01.	VENTAS NETAS		-141,447.14
6.1.02.01.08	Recargas	-140,586.53	
6.1.02.01.15	Bases Tips	-860.62	
6.1.02.02.	OTROS INGRESOS		-916.42
6.1.02.02.02	Otros Ingresos	-916.42	
6.5.	COSTOS Y GASTOS		141,464.57
6.5.	COSTOS Y GASTOS		141,464.57
6.5.02.	COSTO DE VENTAS		141,464.57
6.5.02.01.	COSTO DE VENTAS		138,867.07
6.5.02.01.08	Recargas Comisión Operador	162.88	
6.5.02.01.10	Recarga Operadora	137,873.19	
6.5.02.01.11	Bases tips	1,169.62	
6.5.02.01.12	Notas de Crédito	-338.62	
6.5.02.05.	GASTOS DE ADMINISTRACIÓN		1,090.36
6.5.02.05.08	Servicios Privados	1,090.36	
6.5.02.08.	DEPRECIACIÓN Y AMORTIZACIÓN		35.96
6.5.02.08.03	Depreciación Equipos de Computación	35.96	
6.5.02.09.	GASTOS NO OPERACIONALES		1,129.18
6.5.02.09.01	Comisiones Bancarias	1,129.16	
6.5.02.09.04	Otros Egresos	0.02	
6.5.02.10.	GASTOS NO DEDUCIBLES		342.00
6.5.02.10.01	Gastos Caja Chica	23.48	
6.5.02.10.03	Intereses y Multas	230.88	
6.5.02.10.06	Gastos de Viaje	51.70	
6.5.02.10.07	Autorizados sin Soporte	35.94	
Total Ingreso			-142,363.56
Total Egreso			141,464.57
Total Utilidad		899.00	
Total Utilidad + Egreso		142,363.57	

Al cierre del 2010 los volúmenes de venta han sido satisfactorios tomando en cuenta la situación vigente en nuestro país.



El desempeño financiero de IDEAS ALTERNATIVAS ALTAIRECU CI. LTDA. son satisfactorios, con una utilidad neta de \$898.99, el nivel de venta alcanzaron a \$ 141447.14 por tal razón no existen factores significativos que puedan amenazar su estabilidad financiera a largo plazo y por tanto generar algún riesgo de incumplimiento de a sus obligaciones con los acreedores de la empresa.

Estamos con el compromiso de expandir nuestro mercado a nivel de todo el país, con una visión, misión, de hacer de nuestra empresa una suplidora de las necesidades que se demanda, con una misión y visión de servicio de calidad a nuestros clientes.

Atentamente;



Juan Palacios Peñafiel

GERENTE GENERAL

